

2017年度 看護学科 学修行動調査

教育 IR センター

○調査実施概要

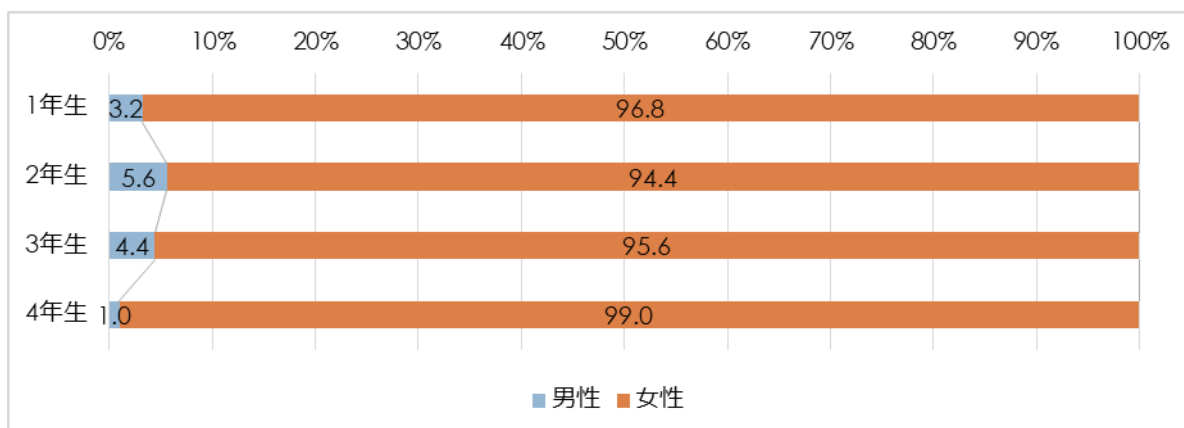
学年	実施日	対象人数	回答者数	回答率
1年	7月5日	95	94	98.9%
2年	7月5日	98	89	90.8%
3年	7月28日	92	90	97.8%
4年	8月9日	101	100	99.0%
看護学科全体	-	386	373	96.6%

授業後、オリエンテーションなどの時間に、教育 IR センター員が調査を実施した。

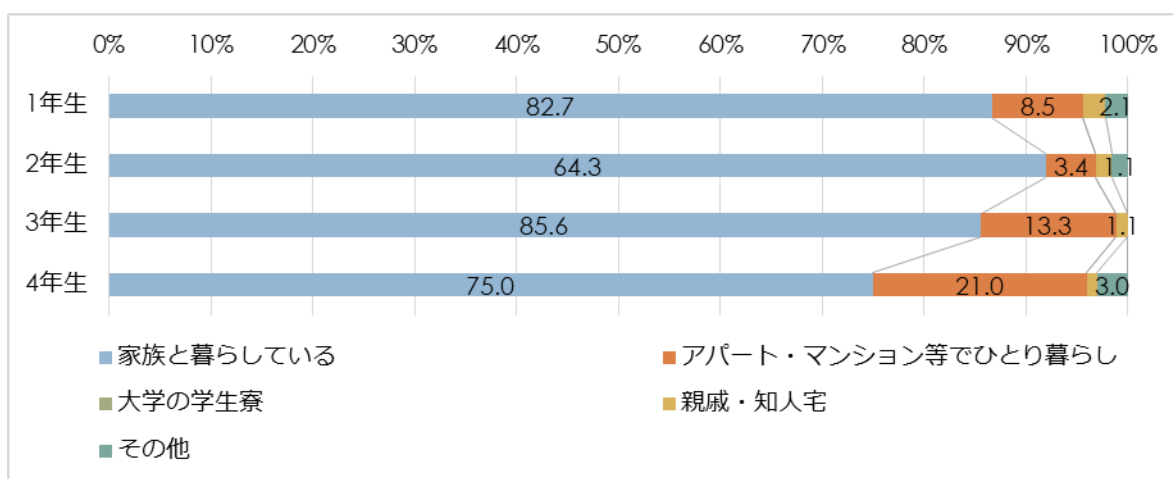
○調査結果

結果処理にあたり、質問項目への無回答は、欠損値として処理し、集計および分析から除外した。従って、質問項目別の学年等の人数計は、回答者数の計に一致しない場合がある。

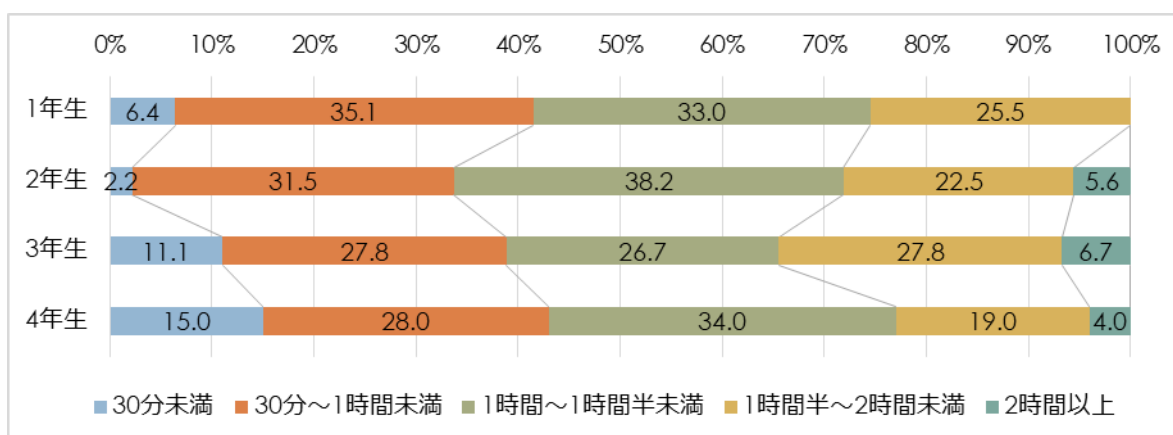
問 1. 性別を教えてください。



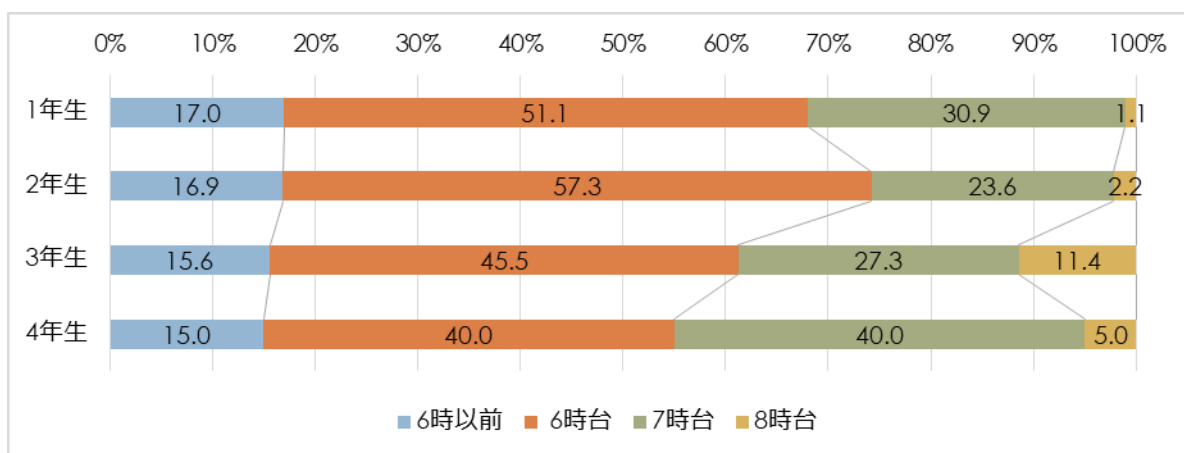
問 2. あなたの現在の住まいはどちらですか。



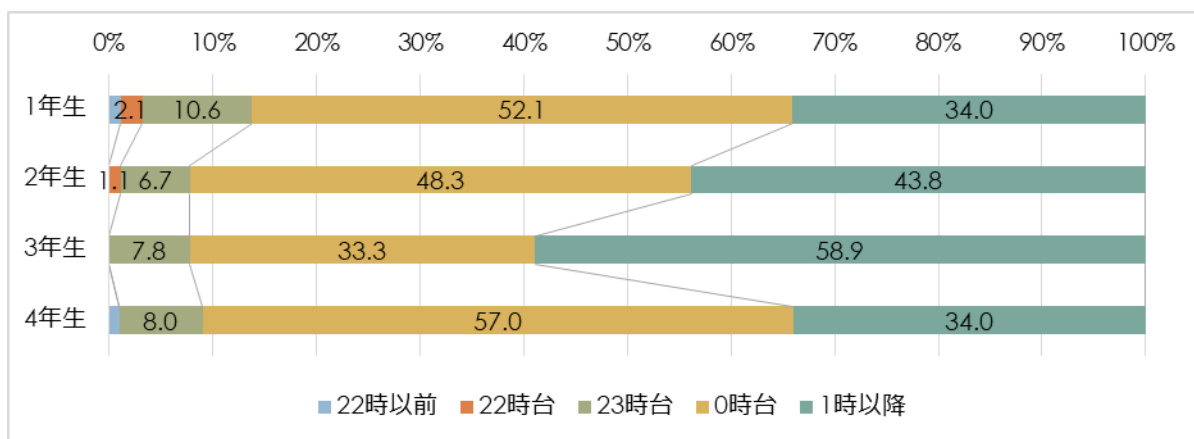
問 3. 大学までの片道の通学時間はどのくらいですか。



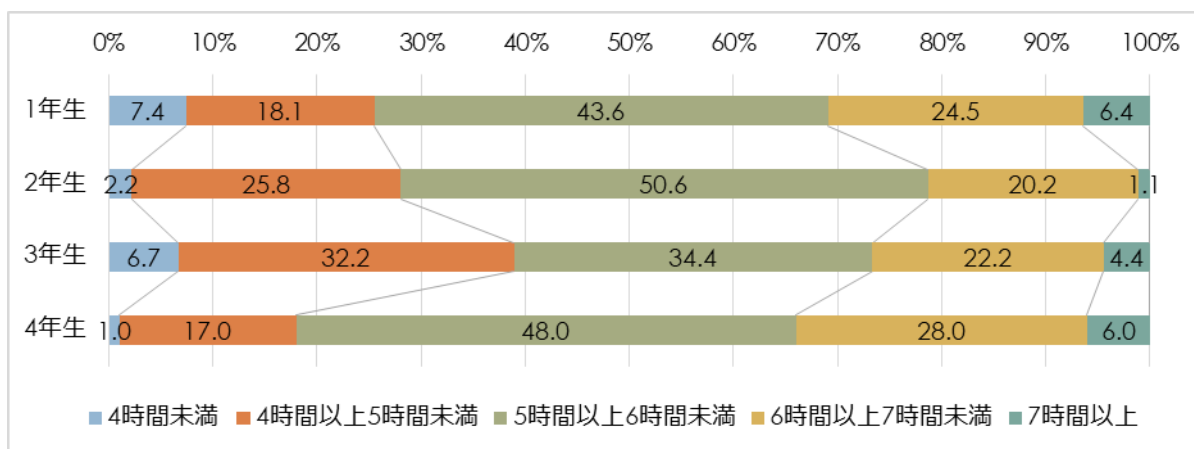
問 4. あなたは、普段の授業のある日（試験日等は除く）には何時頃起床しますか。



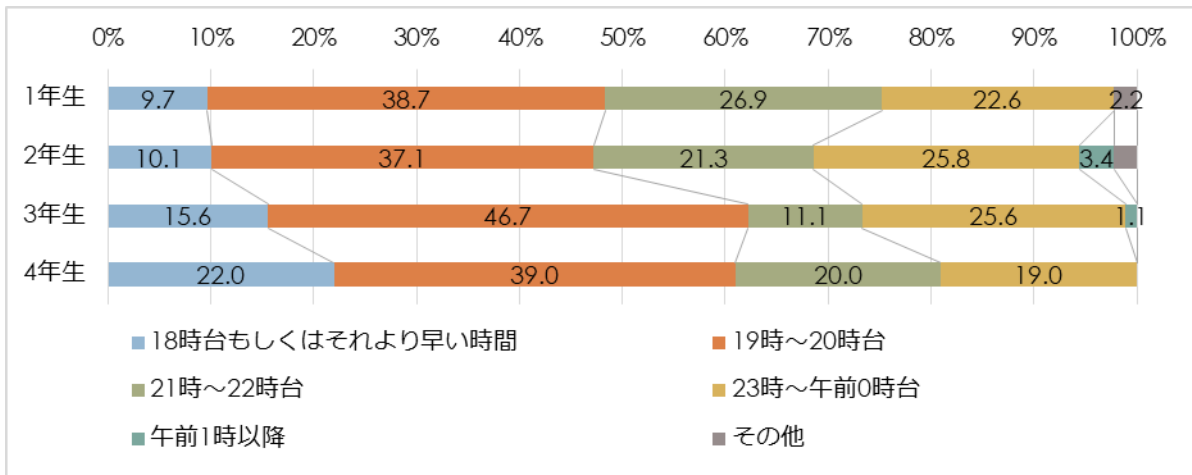
問 5. あなたは、普段の授業のある日（試験日等は除く）には何時頃就寝しますか。



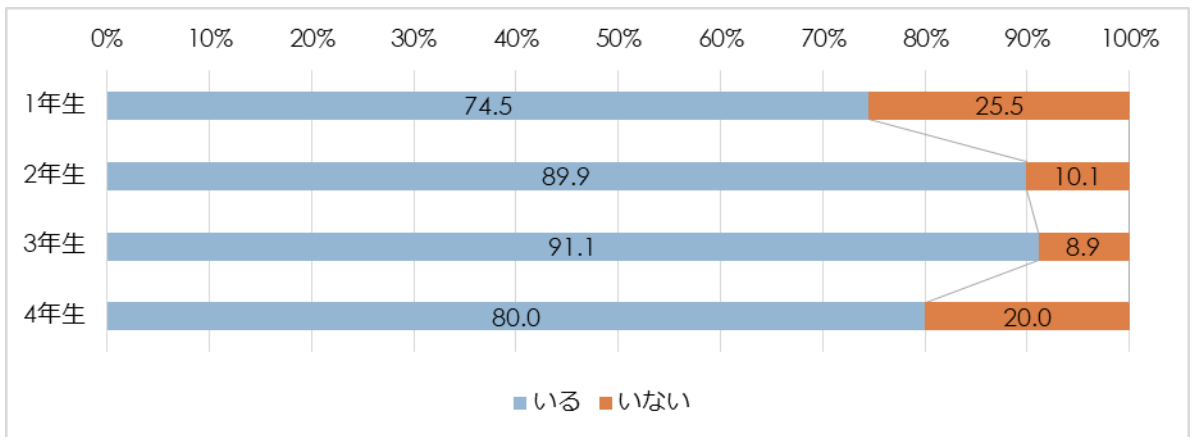
問 6. 普段の授業のある日（試験日等は除く）の1日の平均睡眠時間どのくらいですか。



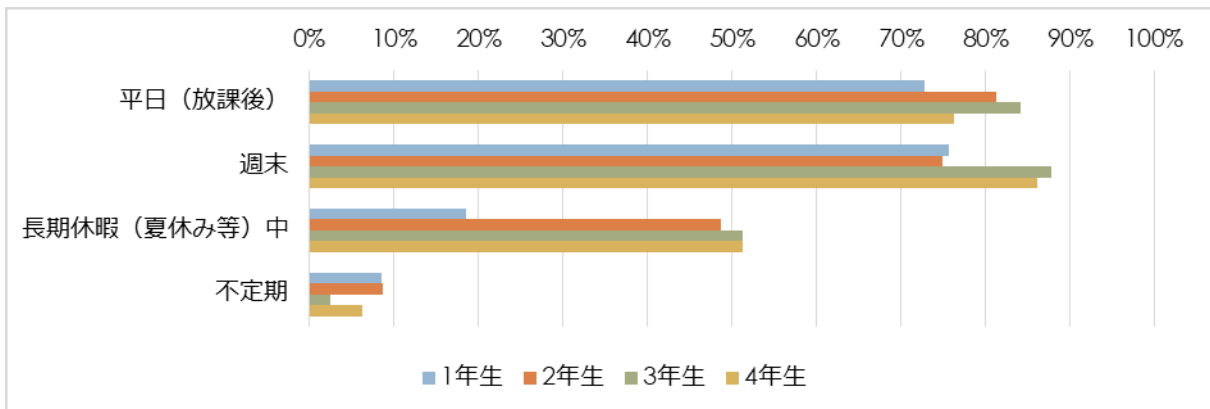
問 7. 普段の授業のある日（試験日等は除く）の平均的な帰宅時間は何時ぐらいですか。



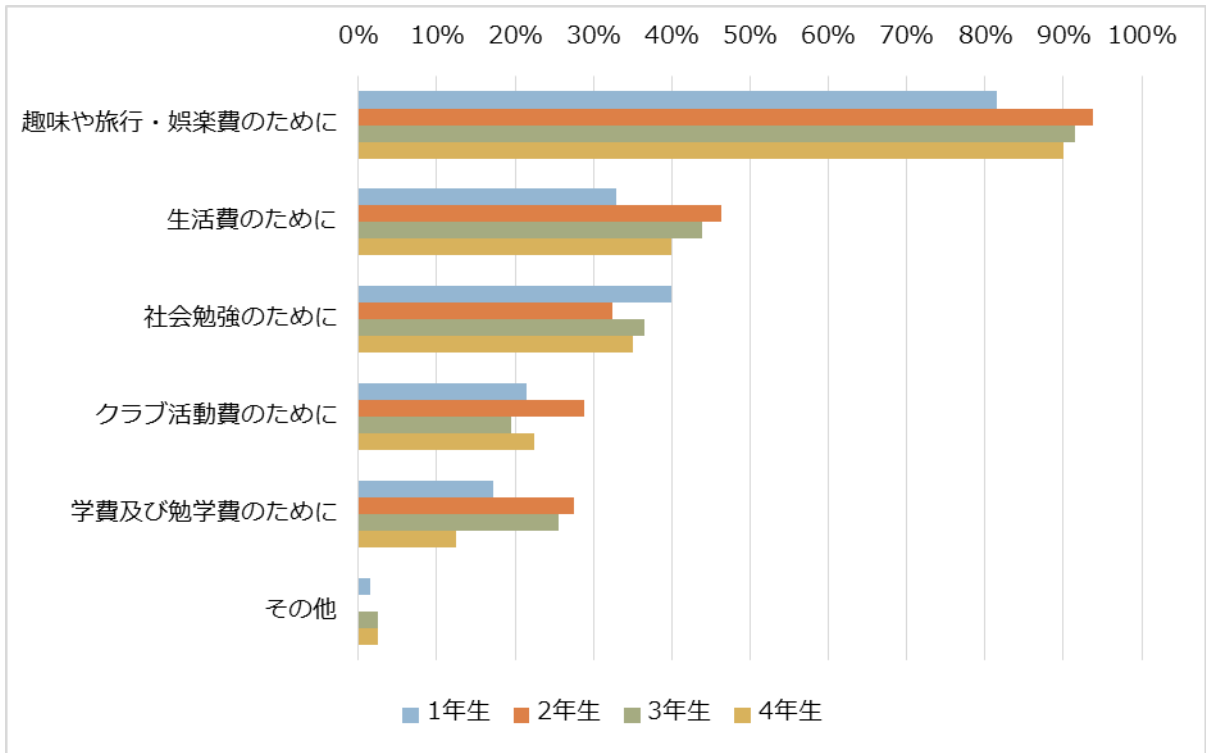
問 8. あなたは現在アルバイトをしていますか。



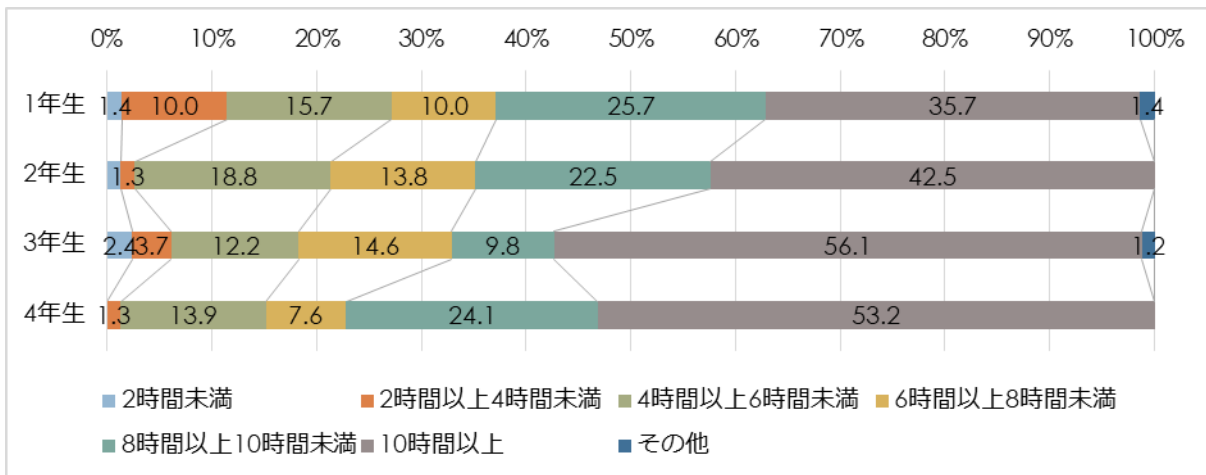
問 9. (問 8 で「いる」と答えた学生に質問します) いつアルバイトをしていますか。(複数可)



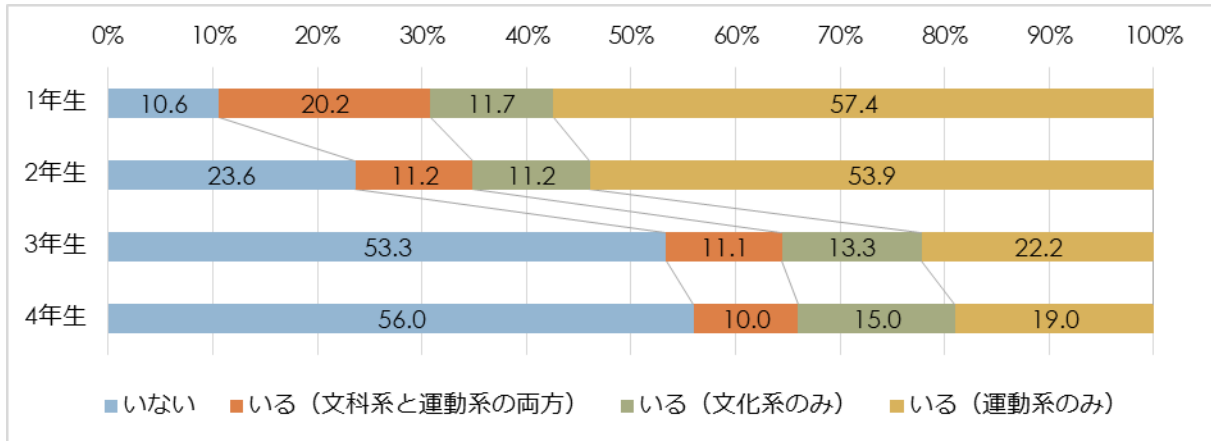
問 10. (問 8 で「いる」と答えた学生に質問します) アルバイトをするのはどのような理由からですか。(複数可)



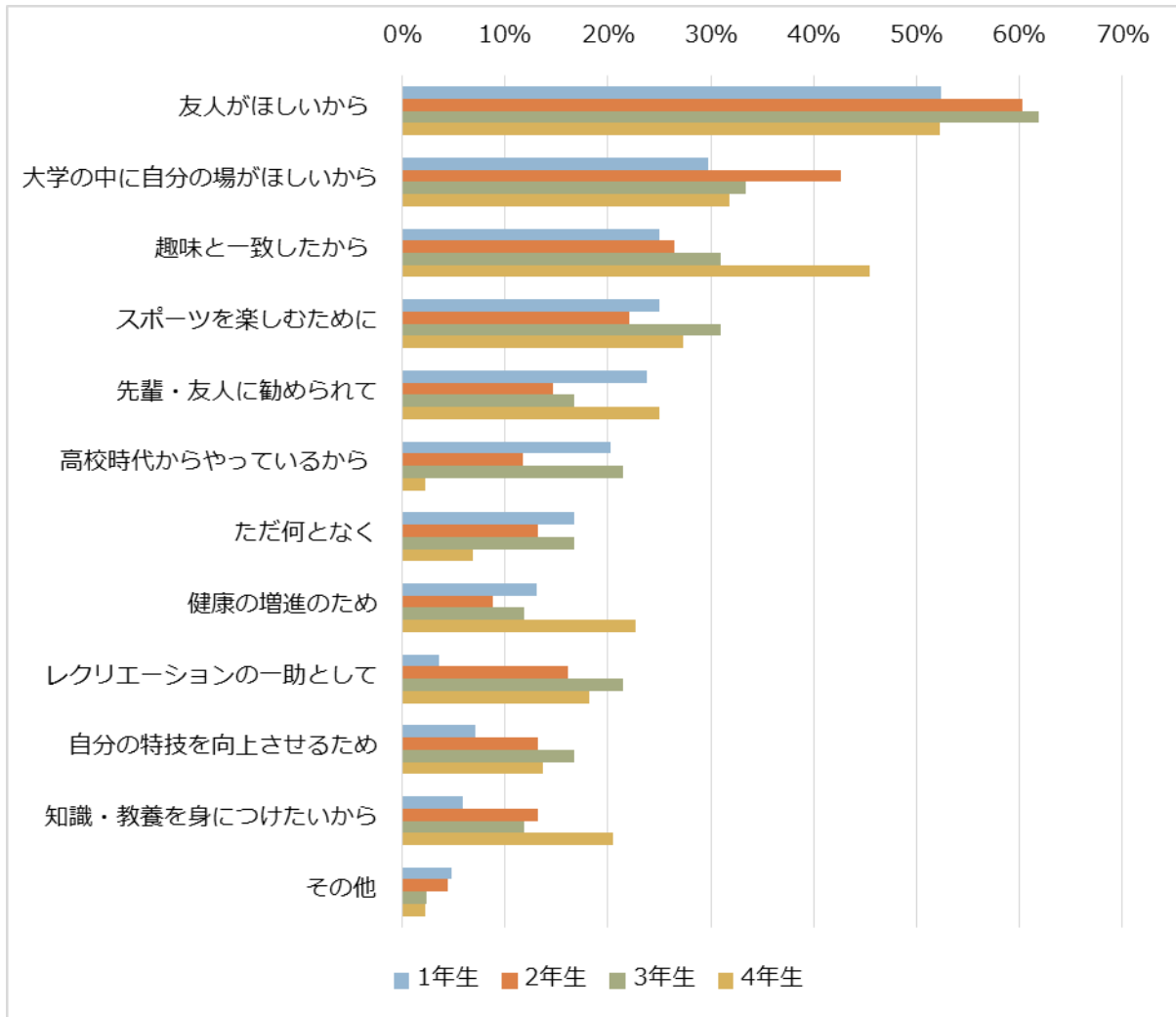
問 11. (問 8 で「いる」と答えた学生に質問します) アルバイトに費やす 1 週間の平均時間はどれくらいですか。



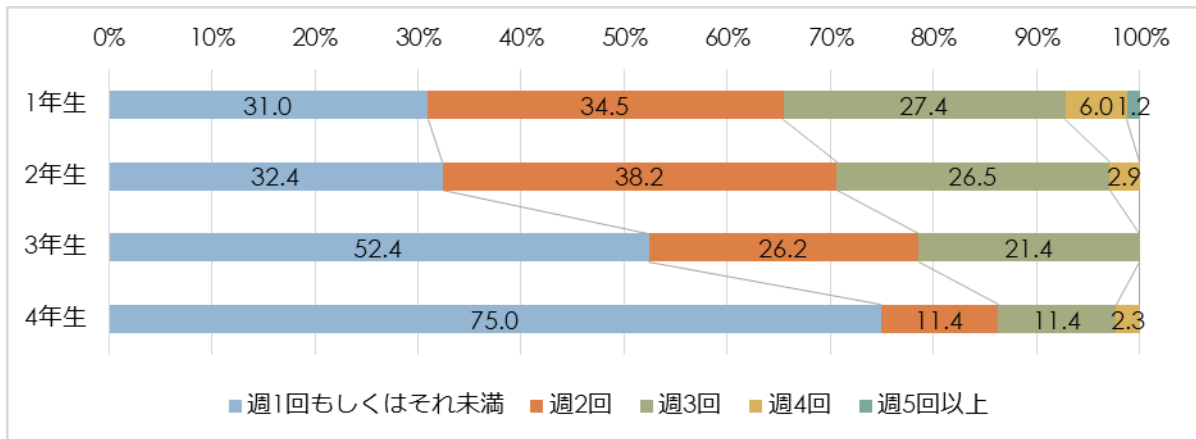
問 12. あなたは学内の部活動（課外活動）に参加していますか。



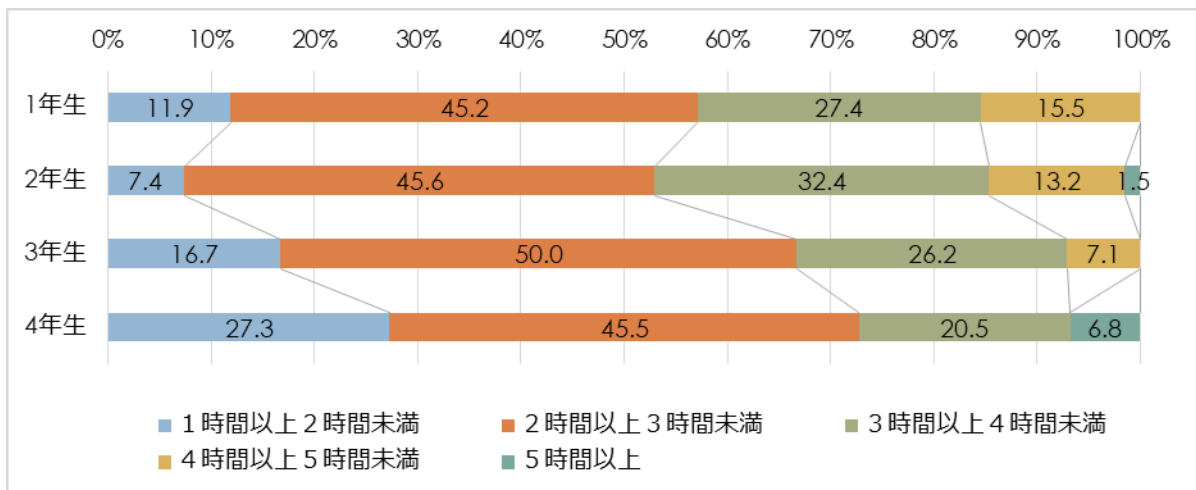
問 13. (問 12 で「いる」と答えた学生に質問します) どのような動機で部活動（課外活動）を始めましたか。(複数可)



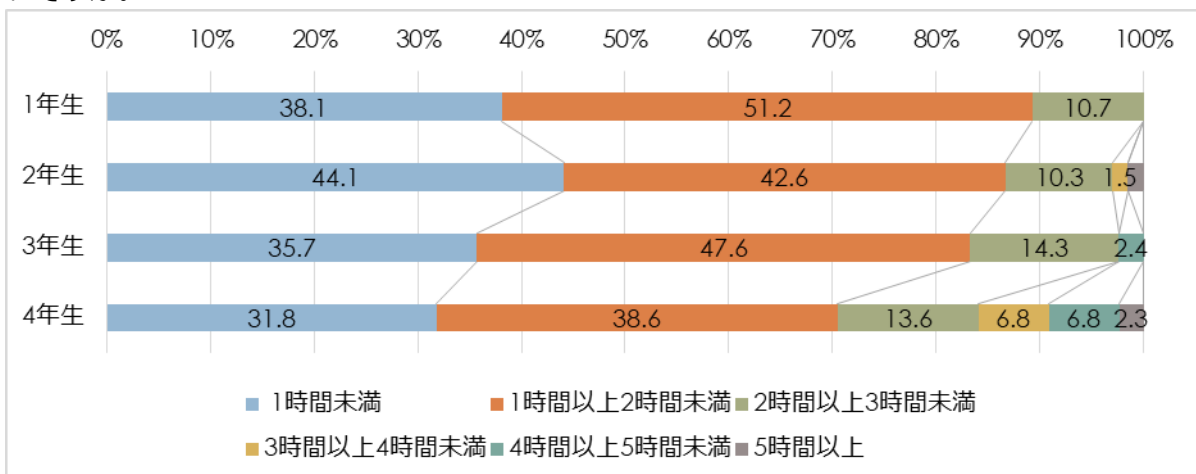
問 14. (問 12 で「いる」と答えた学生に質問します) 部活動日 (試合等を含む) はどれくらいですか。



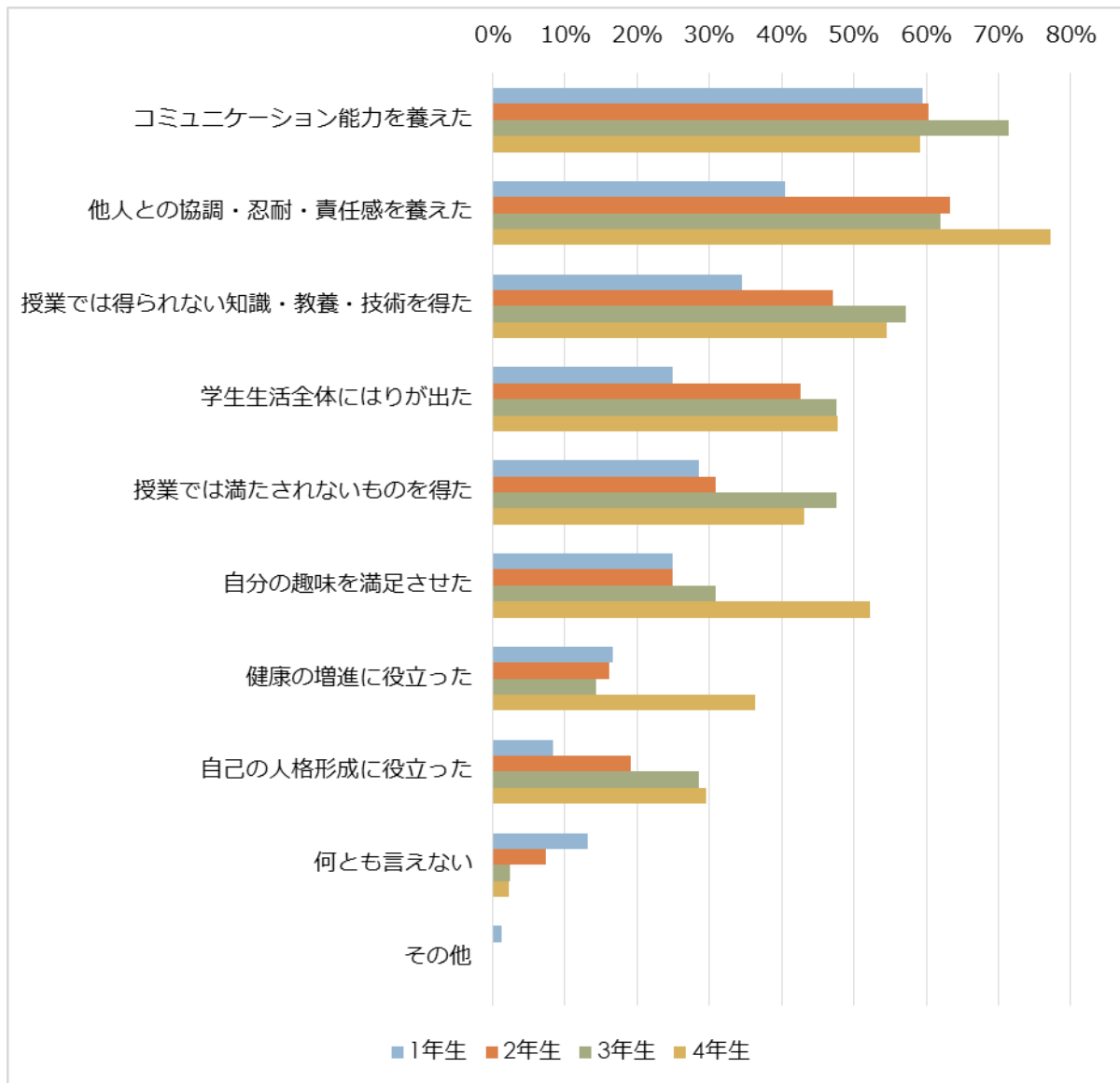
問 15. (問 12 で「いる」と答えた学生に質問します) 部活動時間は1回につきどれくらいですか。



問 16. (問 12 で「いる」と答えた学生に質問します) 部活動に伴う飲食その他の時間はどれくらいですか。

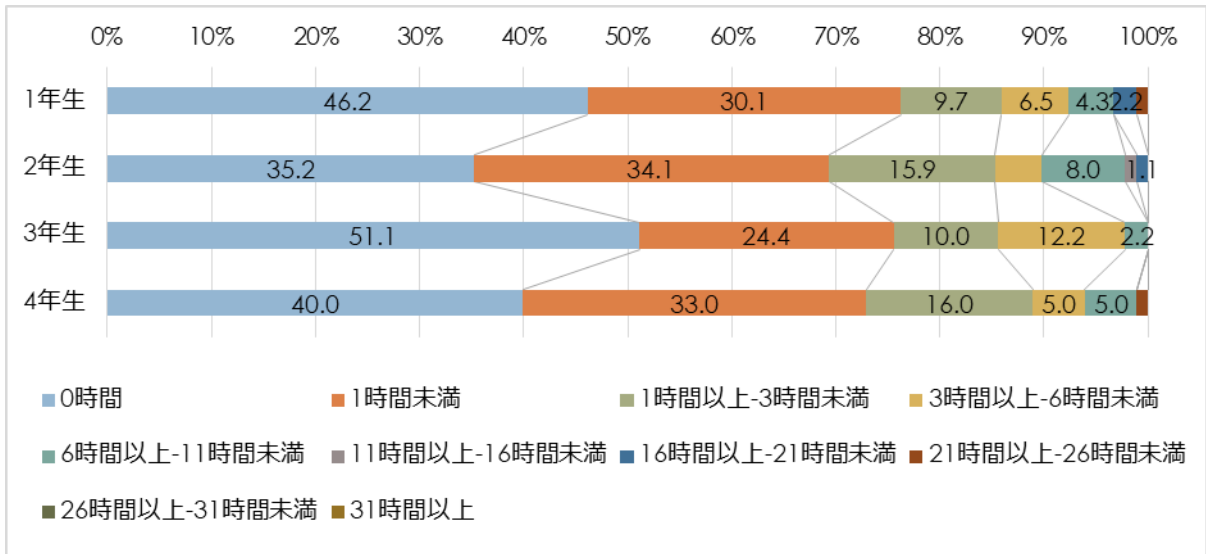


問 17. (問 12 で「いる」と答えた学生に質問します) 部活動でどのようなことが得られましたか。(複数可)

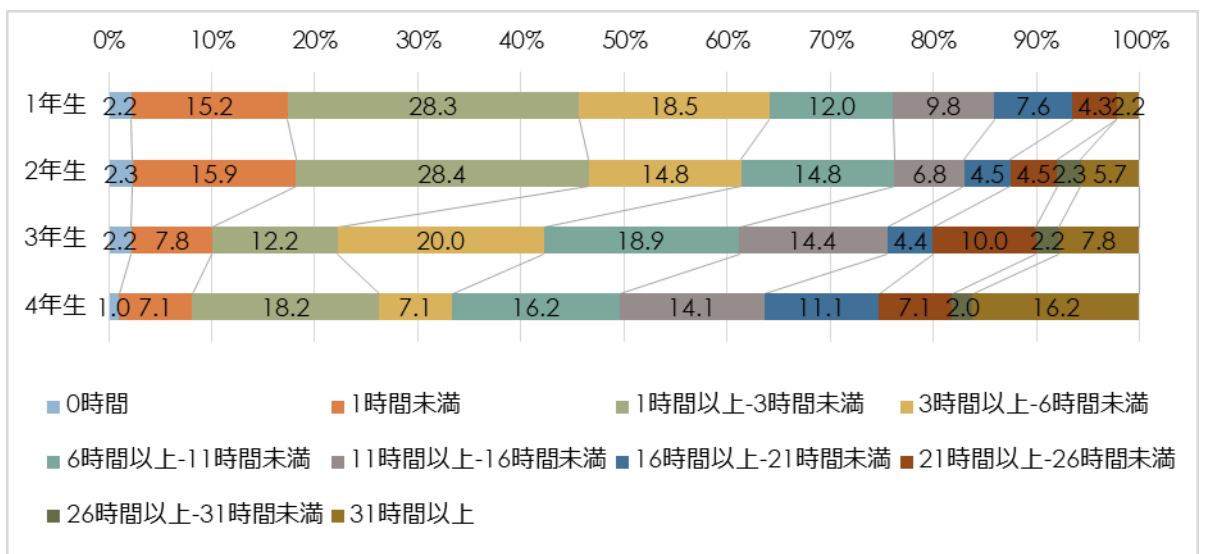


問 18. あなたは、今年度前期において、次の活動に1週間あたり平均どれくらいの時間を費やしていますか。

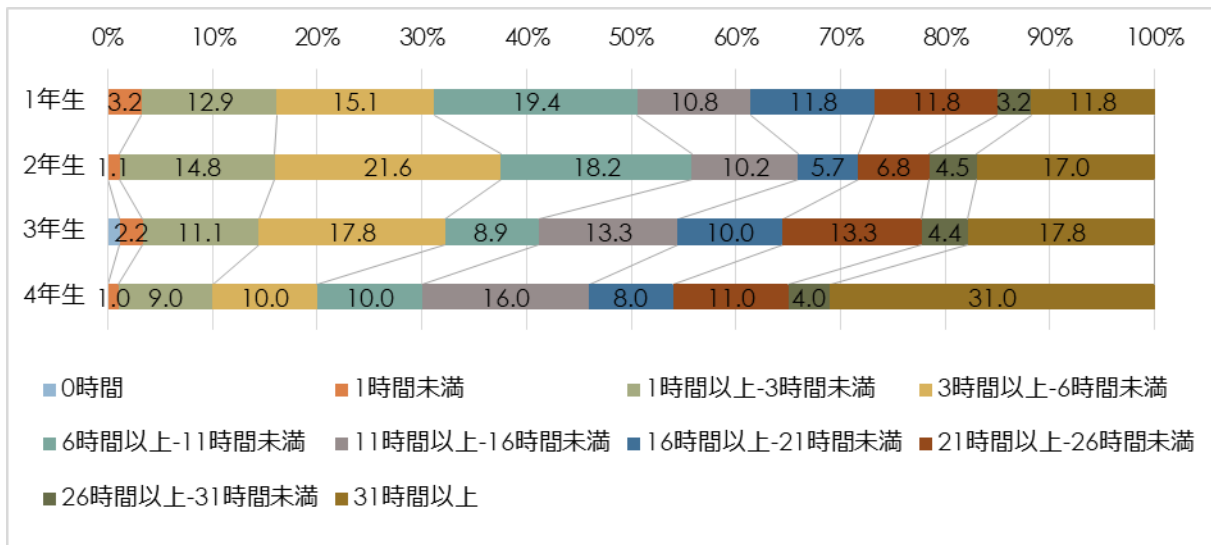
01. 読書（マンガ・雑誌を除く）



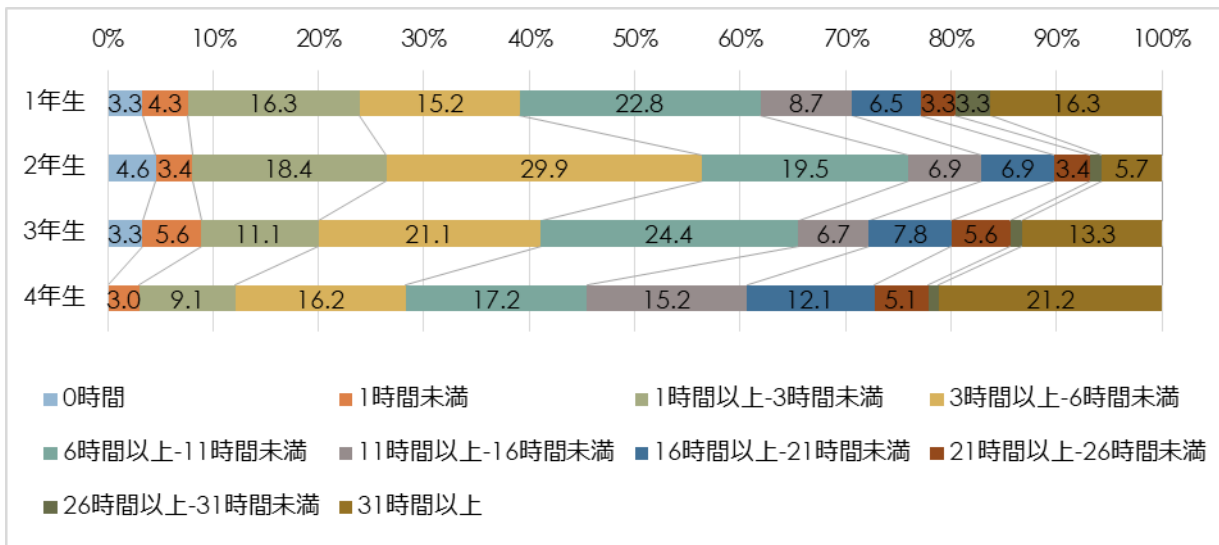
02. 個人的な趣味活動（テレビ、映画鑑賞、ゲームなど）



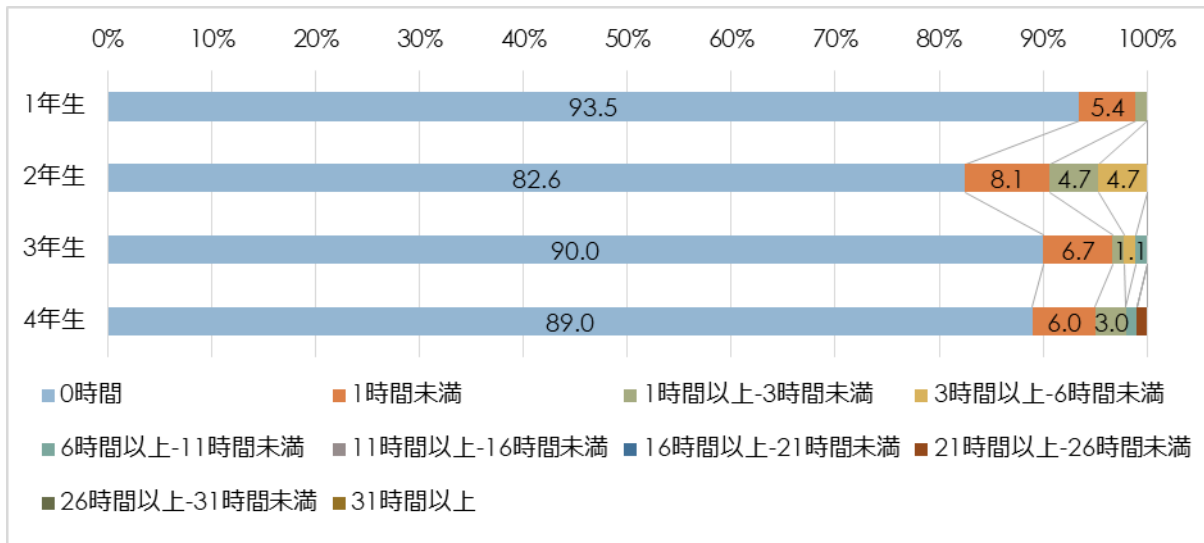
03. スマートフォン・携帯電話の利用



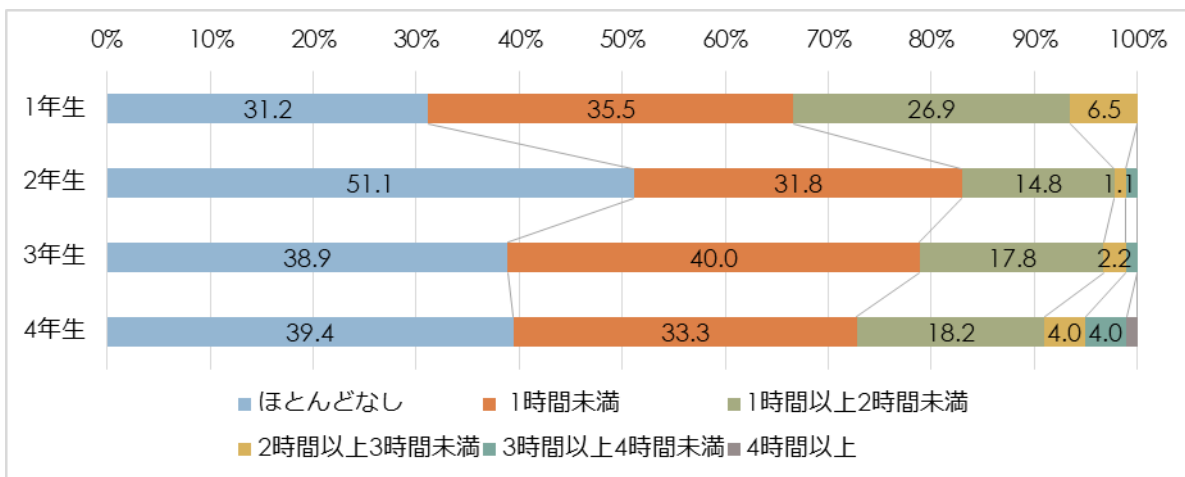
04. 友人との交際



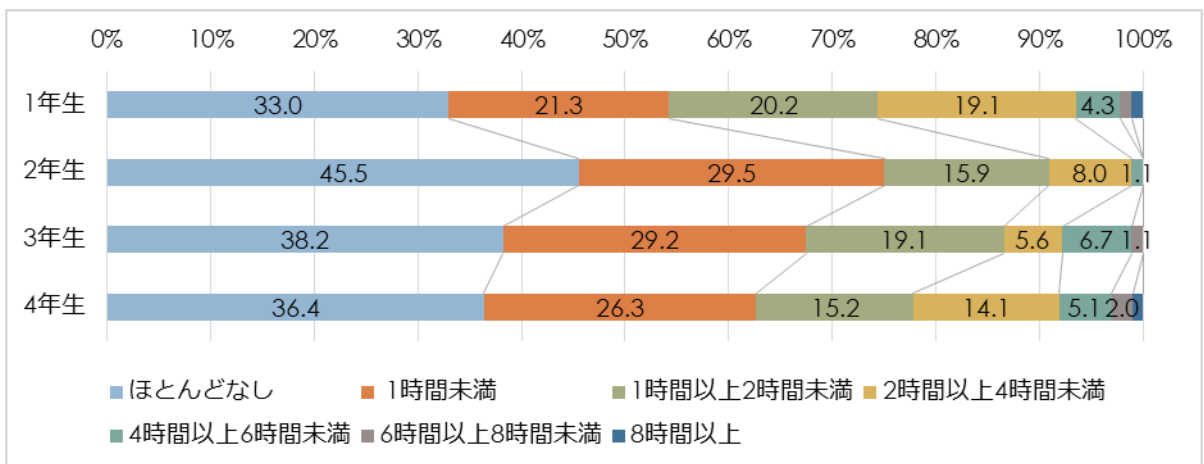
05. ボランティア活動



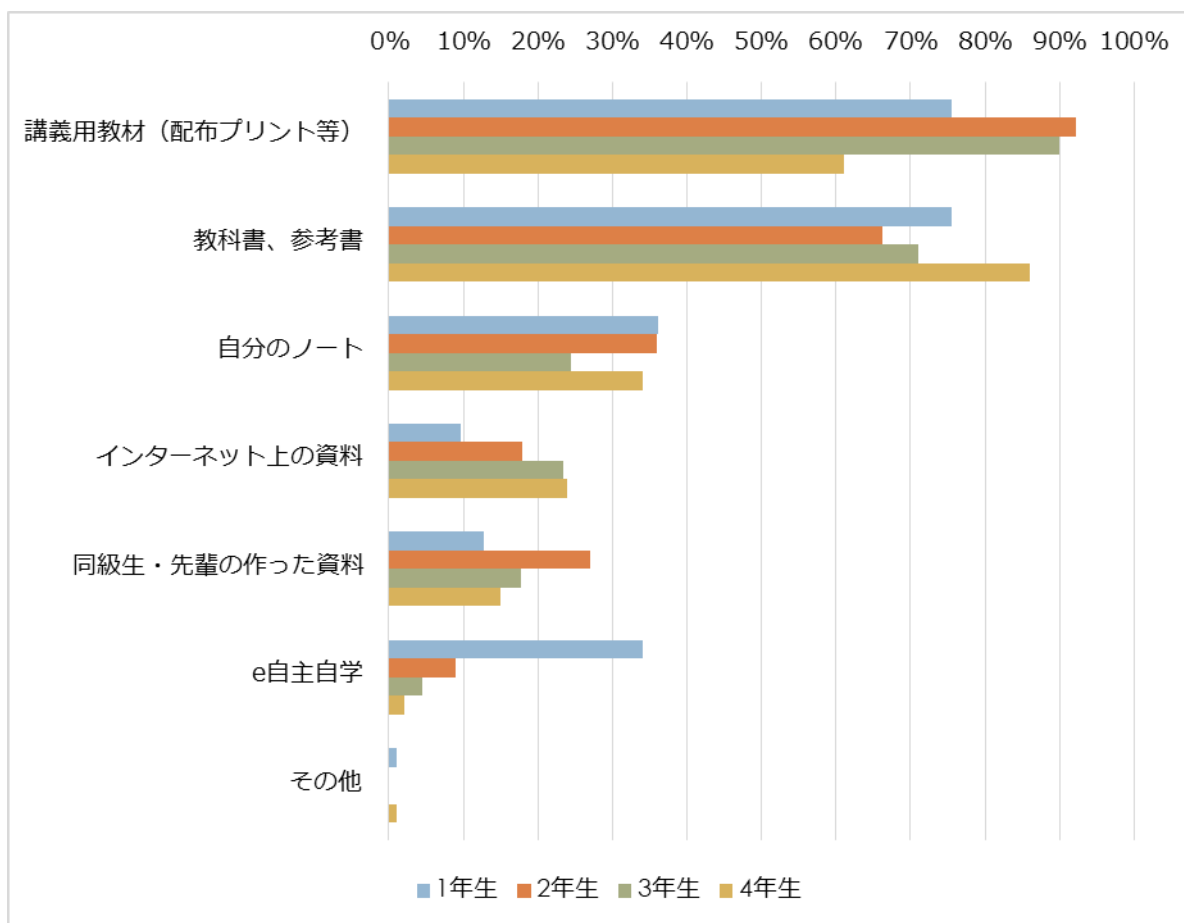
問 19. あなたは授業のある日（試験直前は除く）に、一日何時間位自己学習を行いますか。



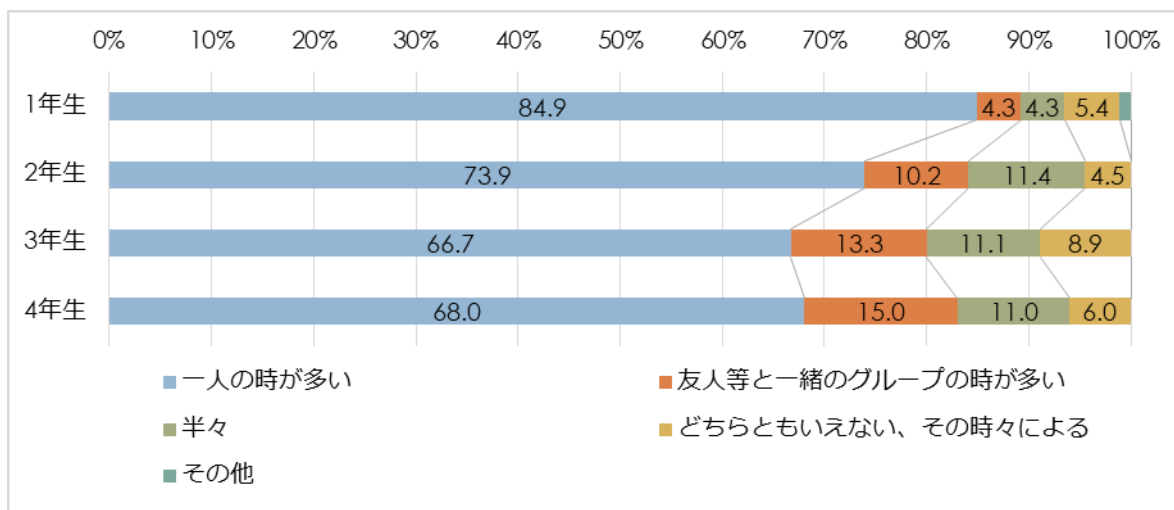
問 20. あなたは土曜・日曜（試験直前は除く）に、合計何時間位自学自習を行いますか。



問 21. あなたはどのような資料・教材等を中心に学習していますか。(複数可)

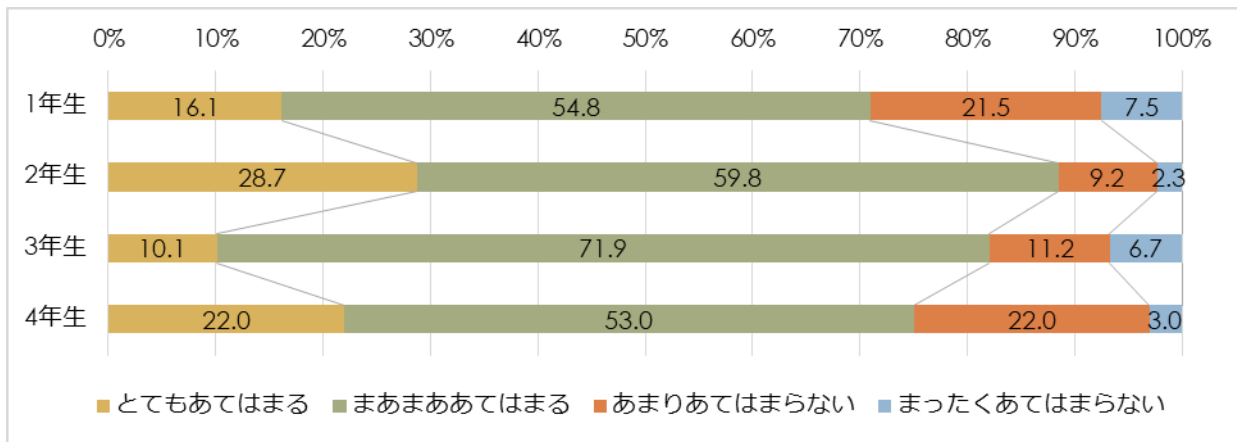


問 22. あなたは学習するとき、友人等と一緒にですか、それとも一人ですか。

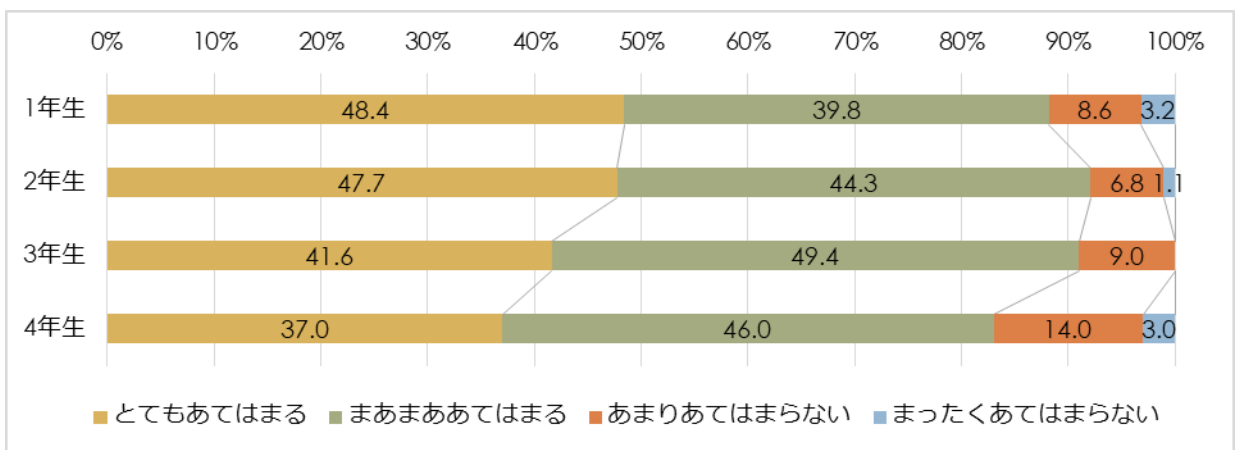


問 23. あなたは大学の授業（講義・実習・演習等）に普段どのように取り組んでいますか。あてはまる数字にそれぞれ1つ○をつけてください。

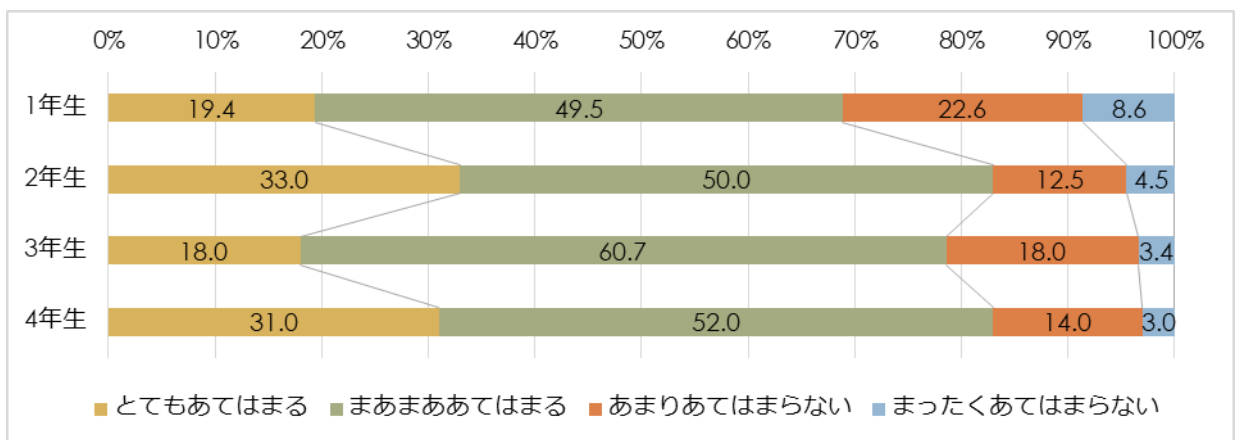
01. 授業でわからなかったことを自分で調べる



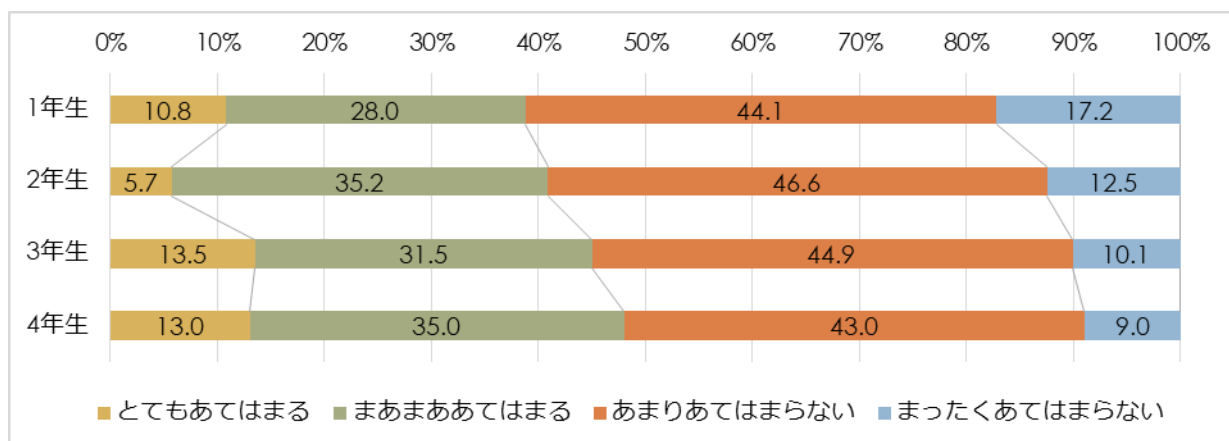
02. 宿題・レポートなどを提出する前に見直す



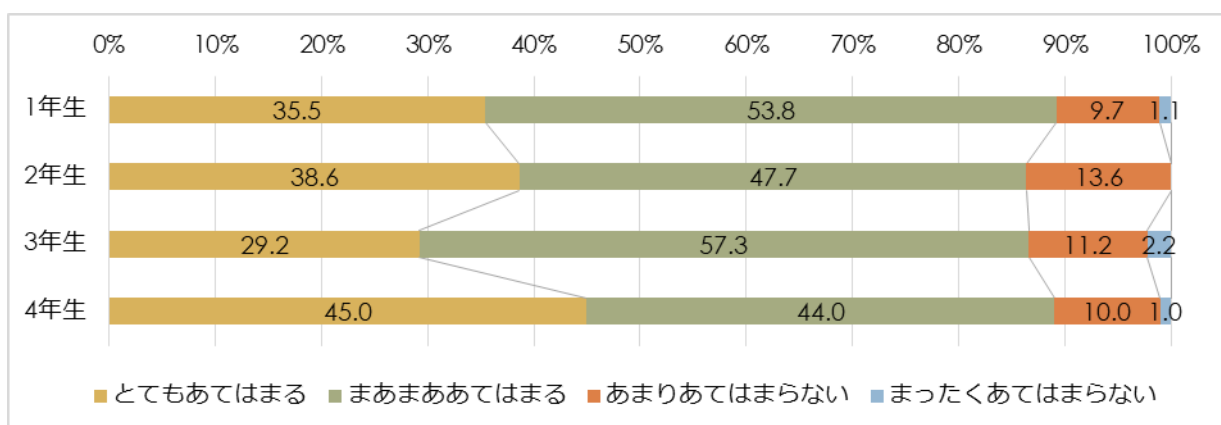
03. 授業中に私語をしない



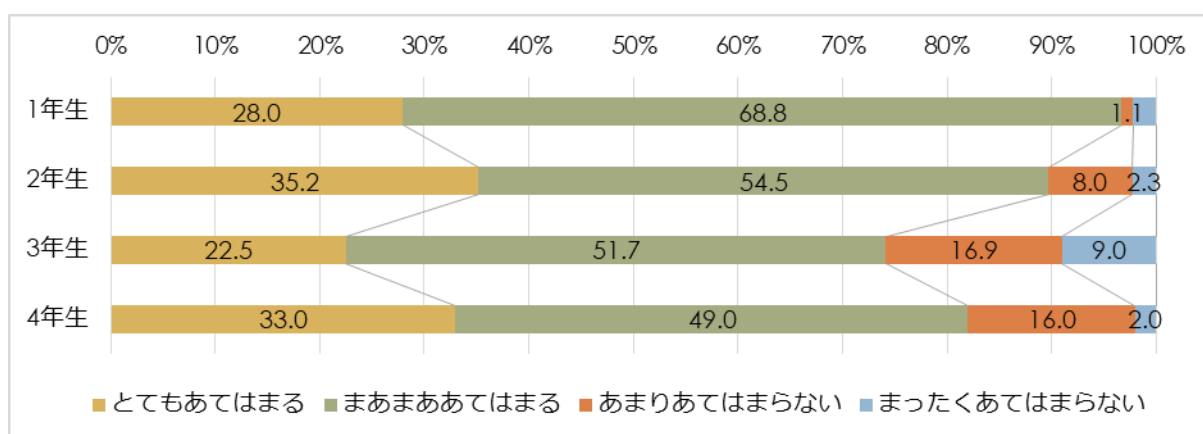
04. 授業とは関係なく、興味を持ったことについて自主的に勉強する



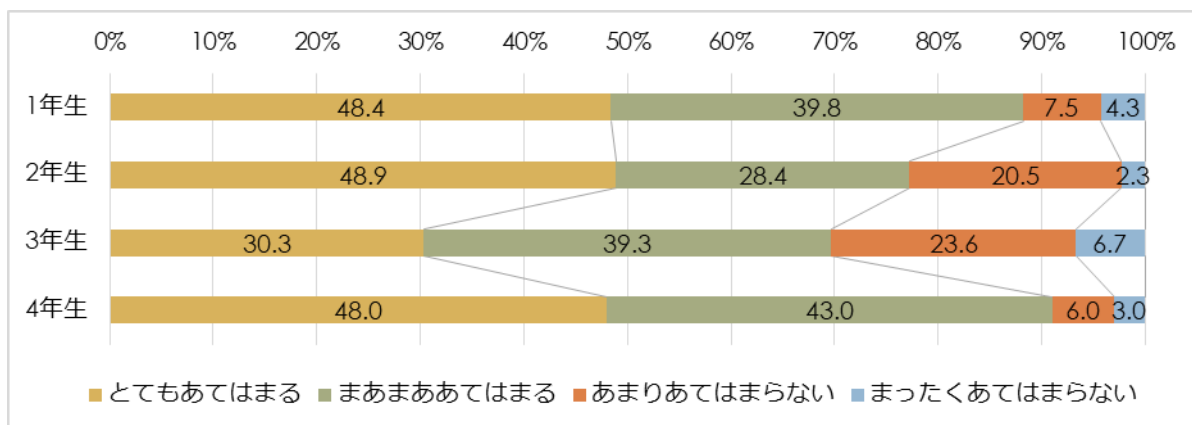
05. 授業中にノートやメモを取る



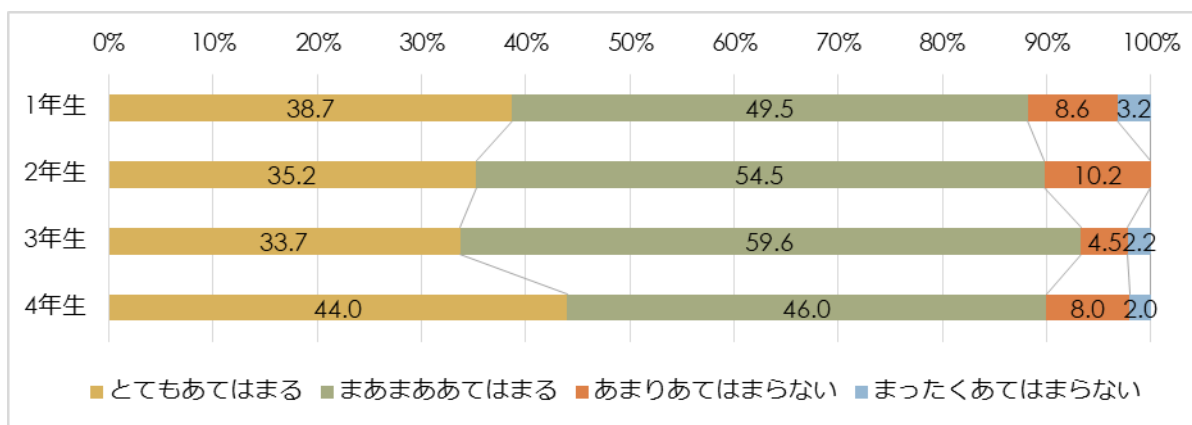
06. できるかぎり良い成績を取ろうとする



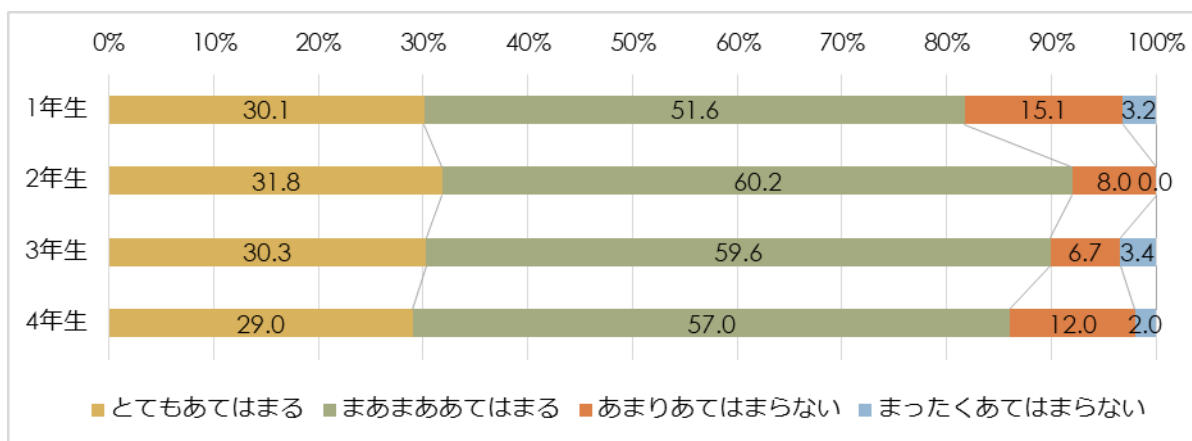
07. 授業に遅刻しないようにする



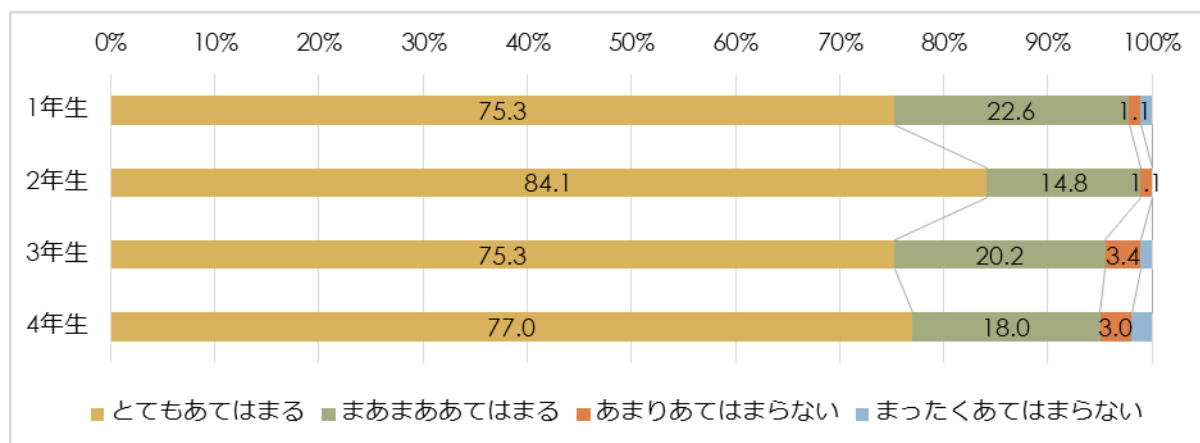
08. 他人の意見をあたかも自分の意見として書かないようにする



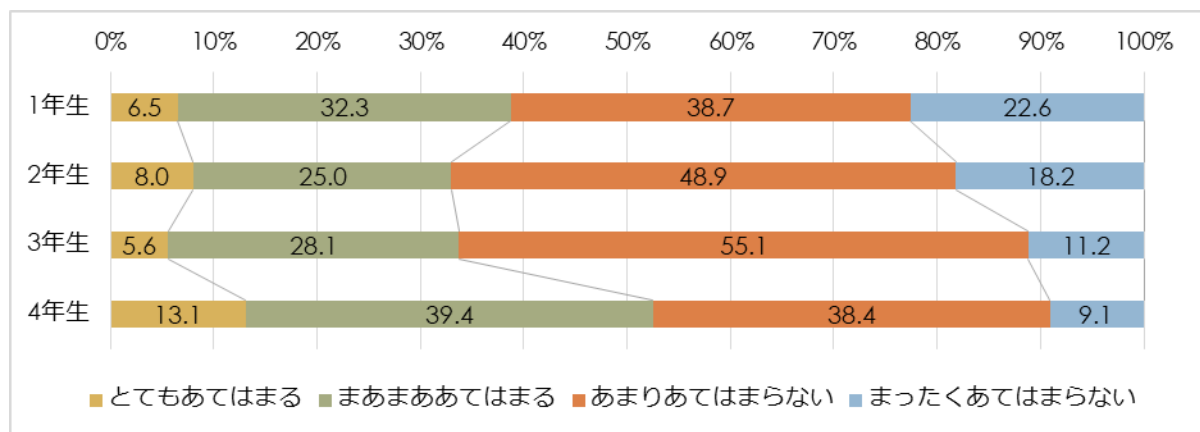
09. グループワークやディスカッションで自分の意見を言う



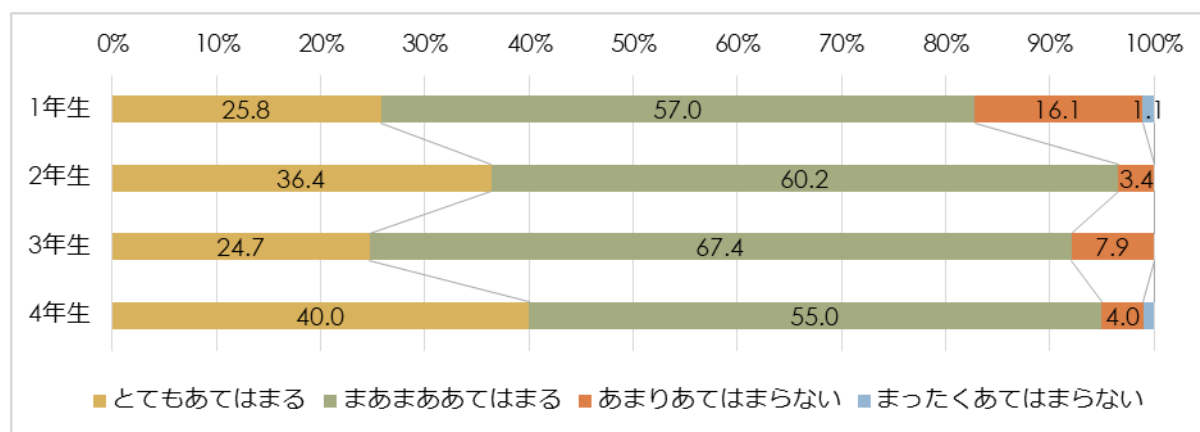
10. 宿題・レポートなどの提出期限を守る



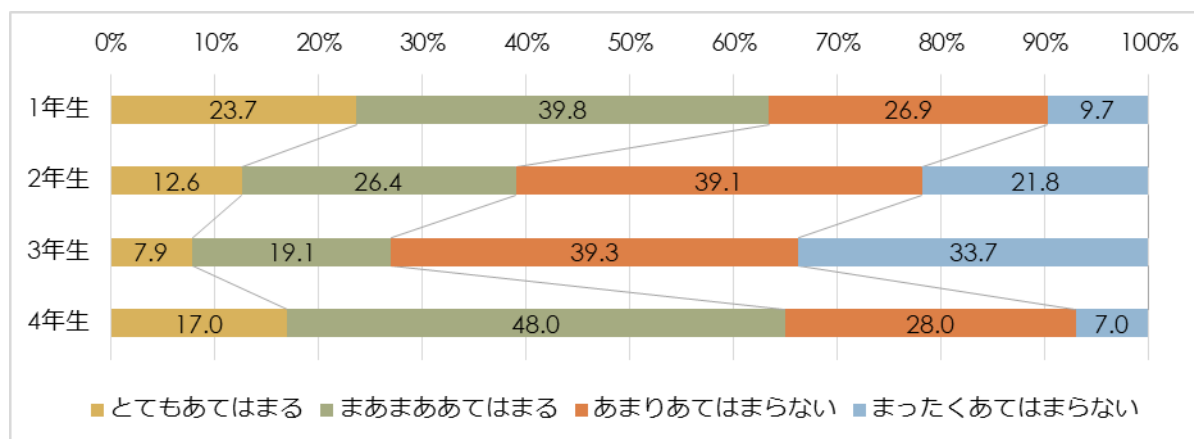
11. 先生に学習に関する質問・相談をする



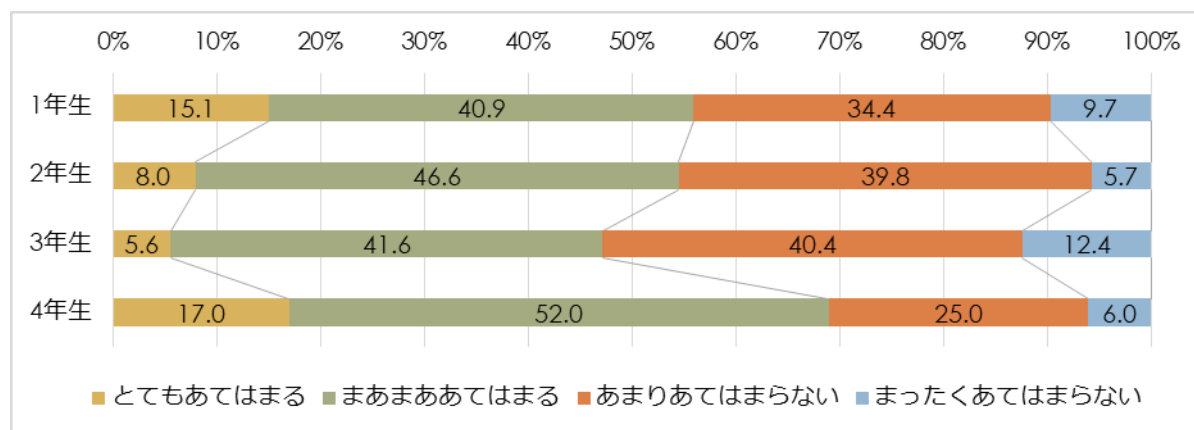
12. グループワークやディスカッションでは、異なる意見や立場に配慮する



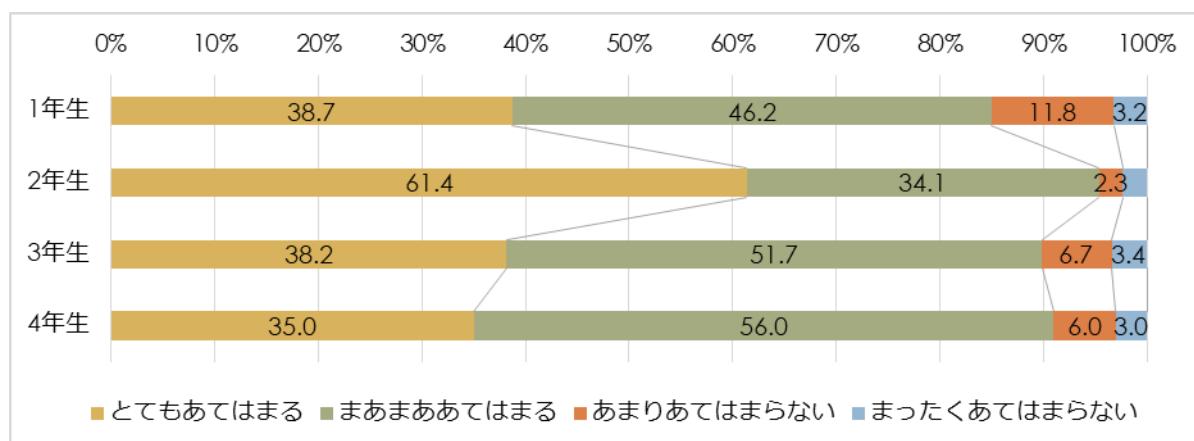
13. 宿題・レポートのため、図書館の資料を利用する



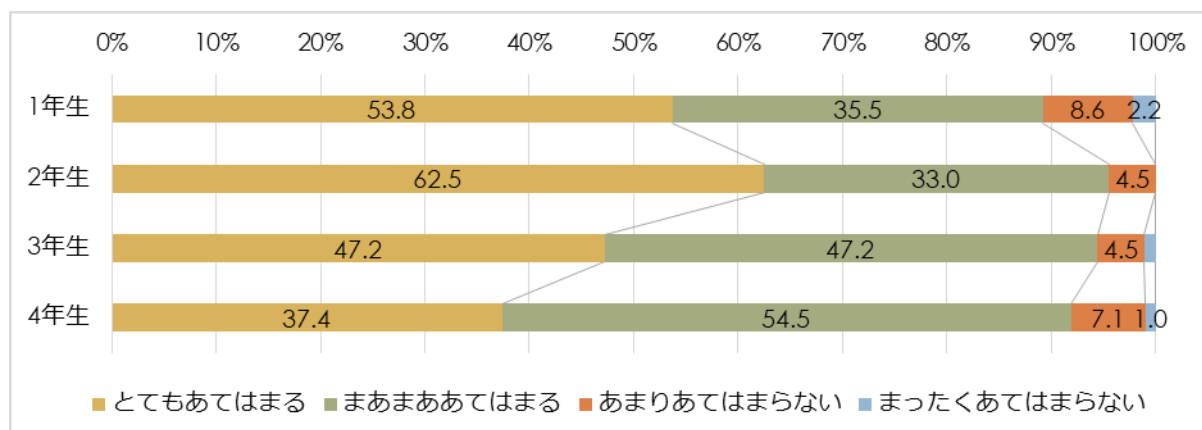
14. 授業中に居眠りしないようにする



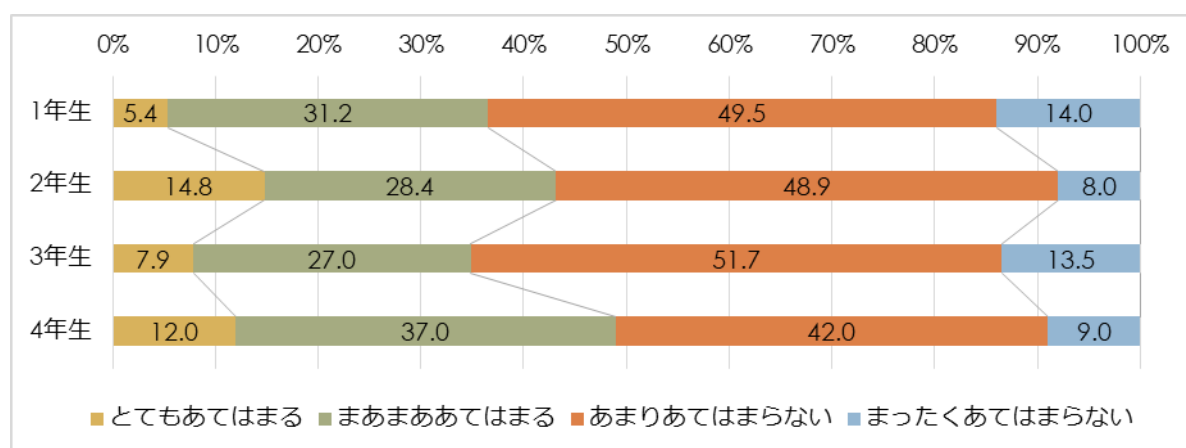
15. 宿題・レポートのため、Web上の資料を利用する



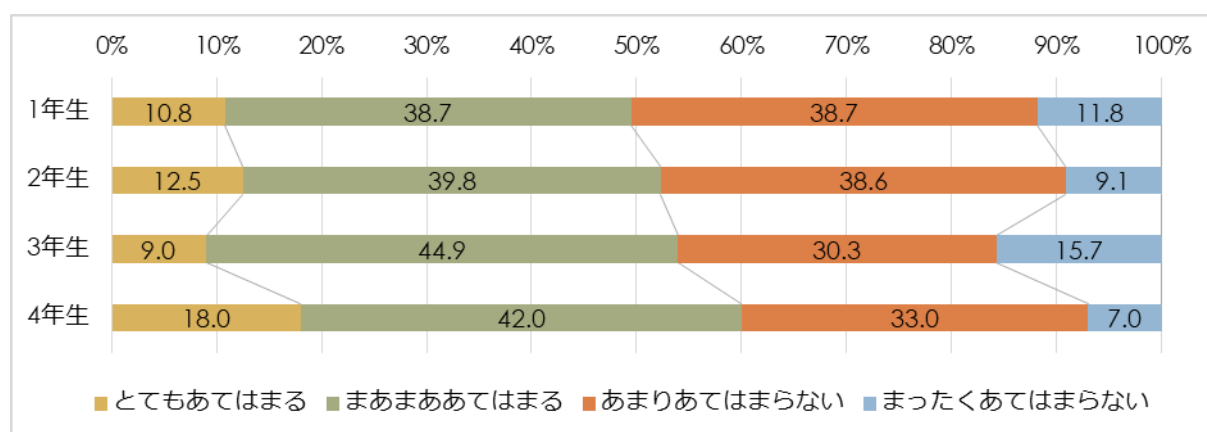
16. 授業で配布された資料などを整理する



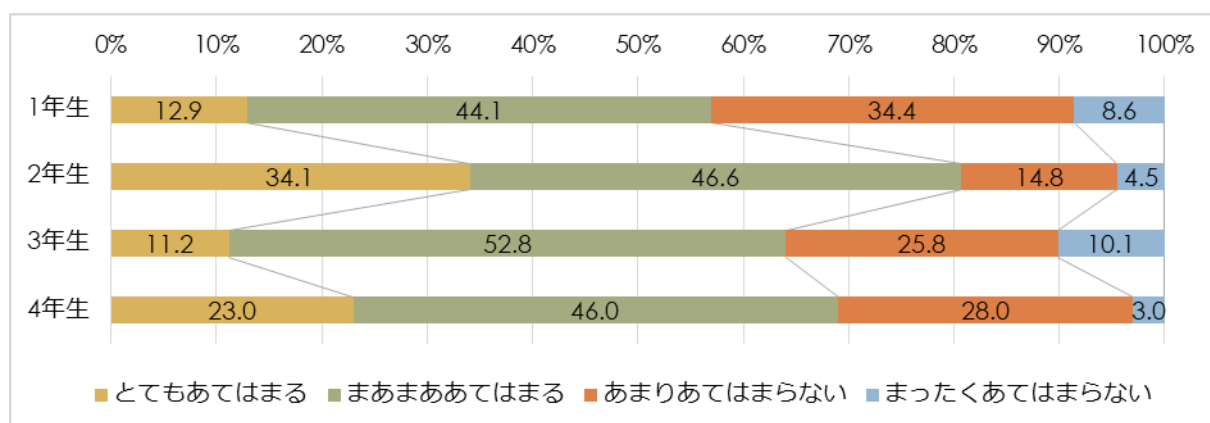
17. グループワークやディスカッションでは、進んでまとめ役をする



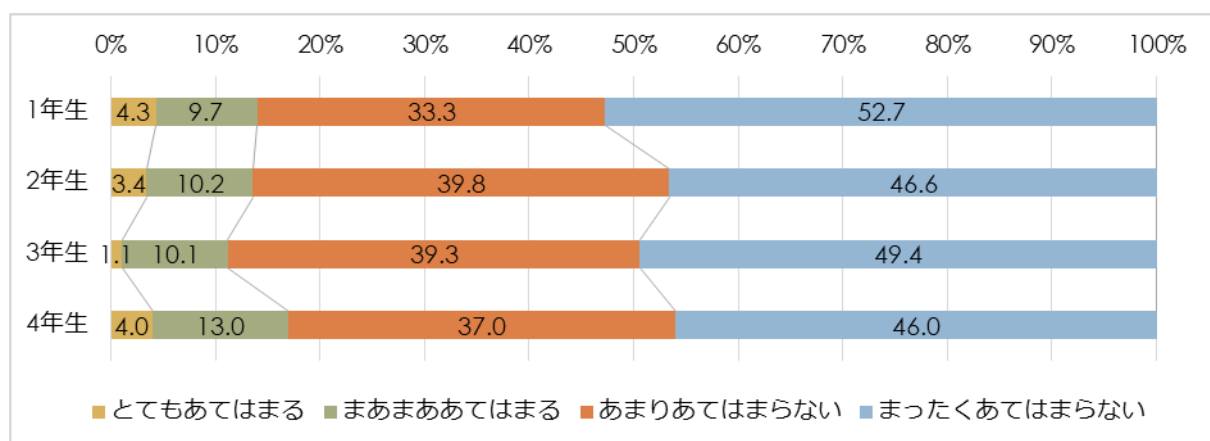
18. 計画を立てて勉強する



19. web 上の資料を利用するとき、信頼性を吟味し典拠を示す

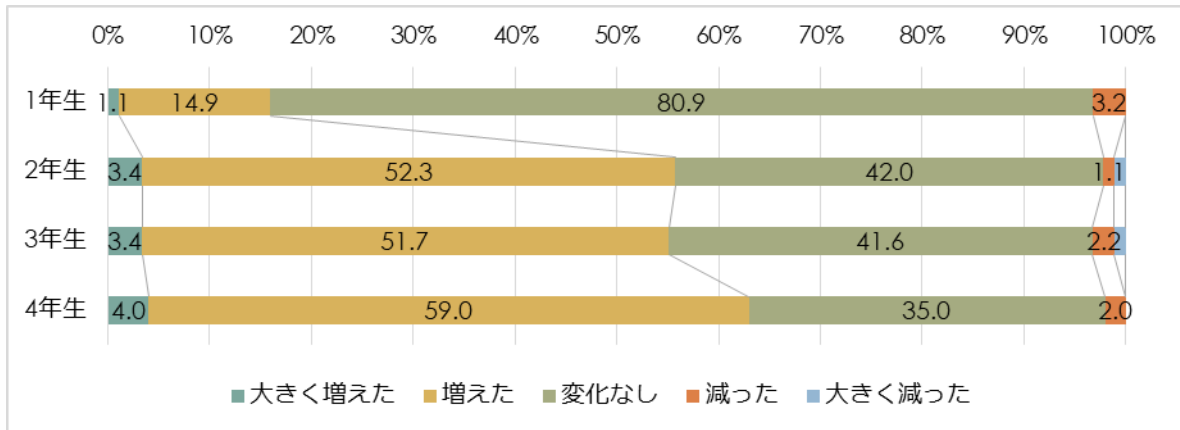


20. 授業中に質問や発言をする

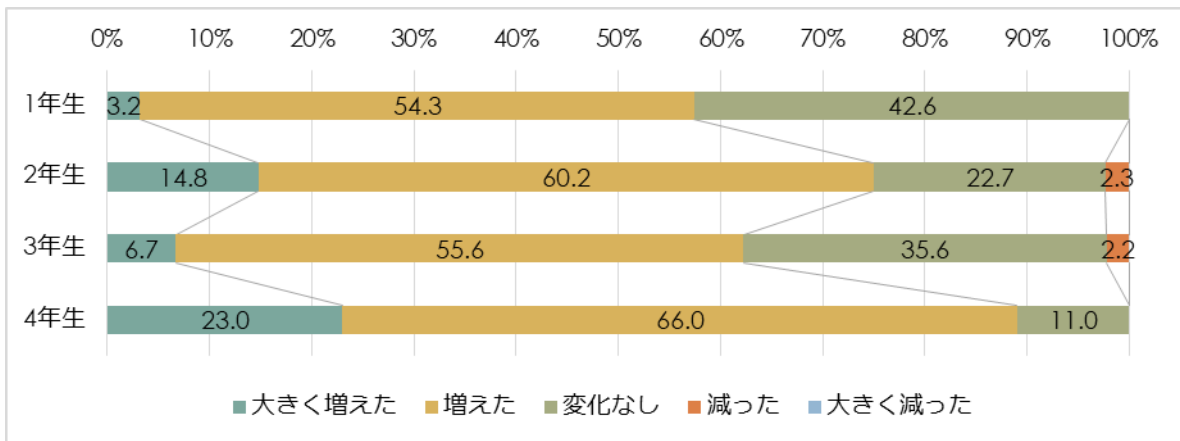


問 24. 東京医科大学に入学した時点と比べて、あなたの能力や知識はどのように変化しましたか。あてはまる数字にそれぞれ1つ○をつけてください。

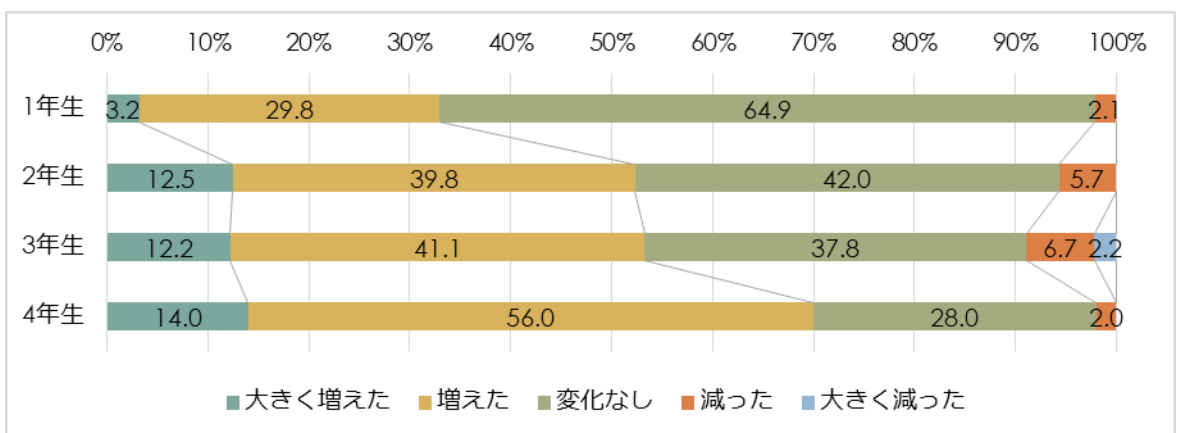
01. プレゼンテーションの能力



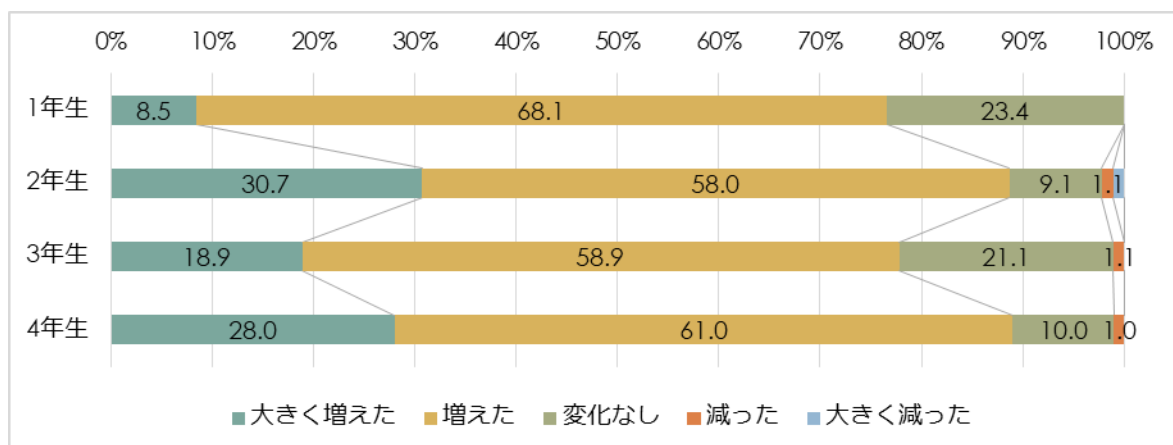
02. 図書館やインターネットで資料や文献を調べる能力



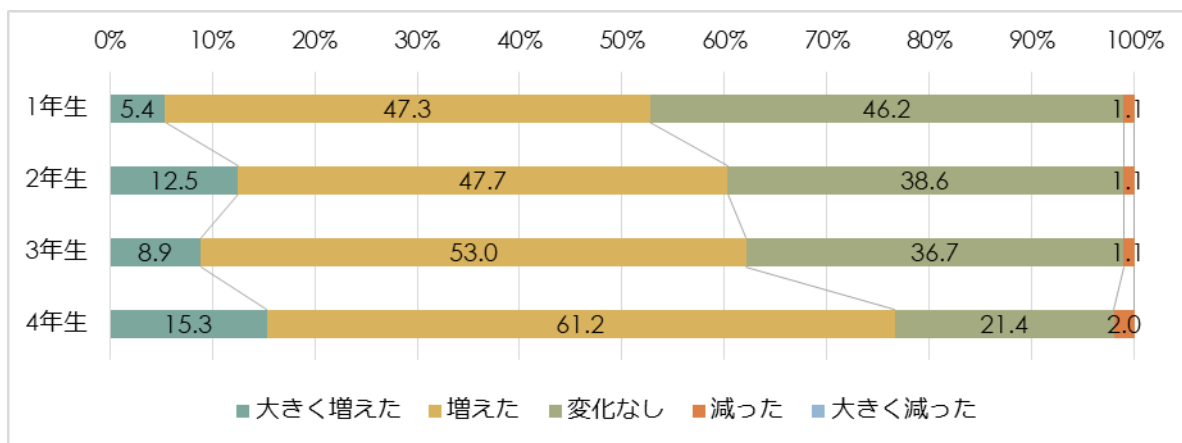
03. のものごとに対して粘り強く取り組む能力



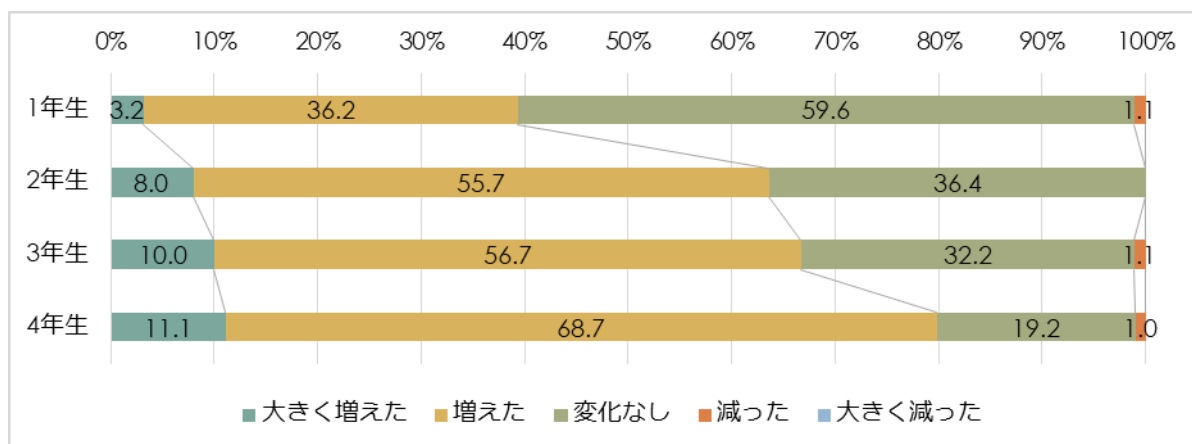
04. 定められた形式に従ってレポートを書く能力



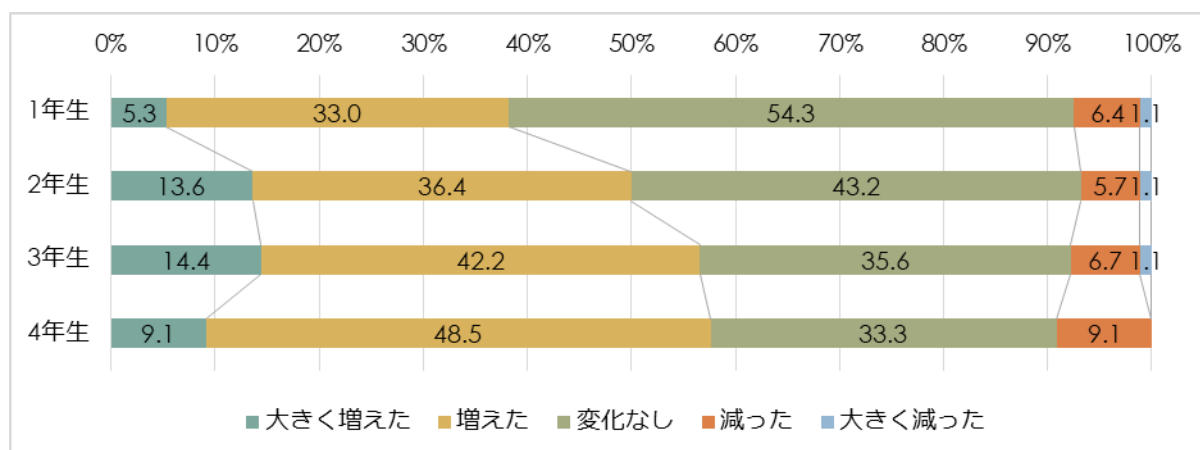
05. 資料を読んで要点を理解する能力



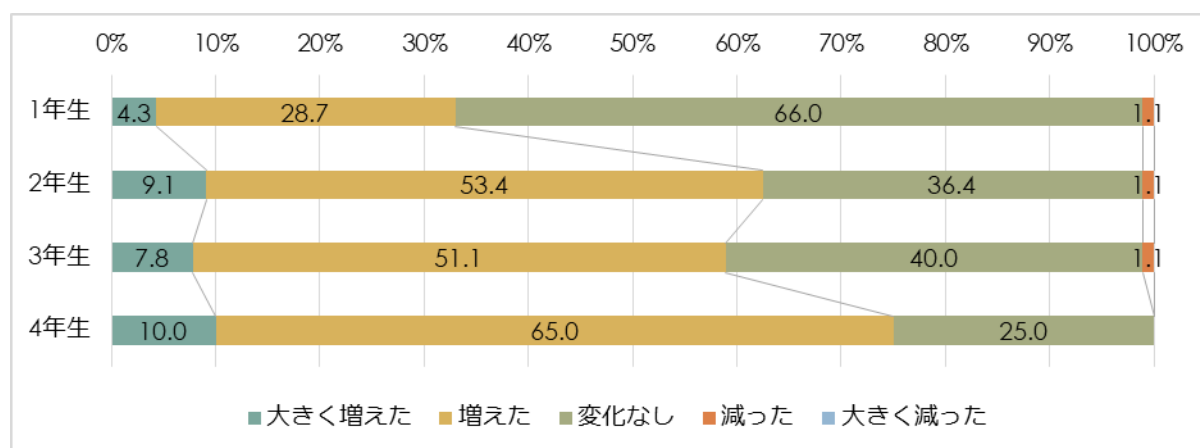
06. ものごとの問題点をみつけ解決方法を考える能力



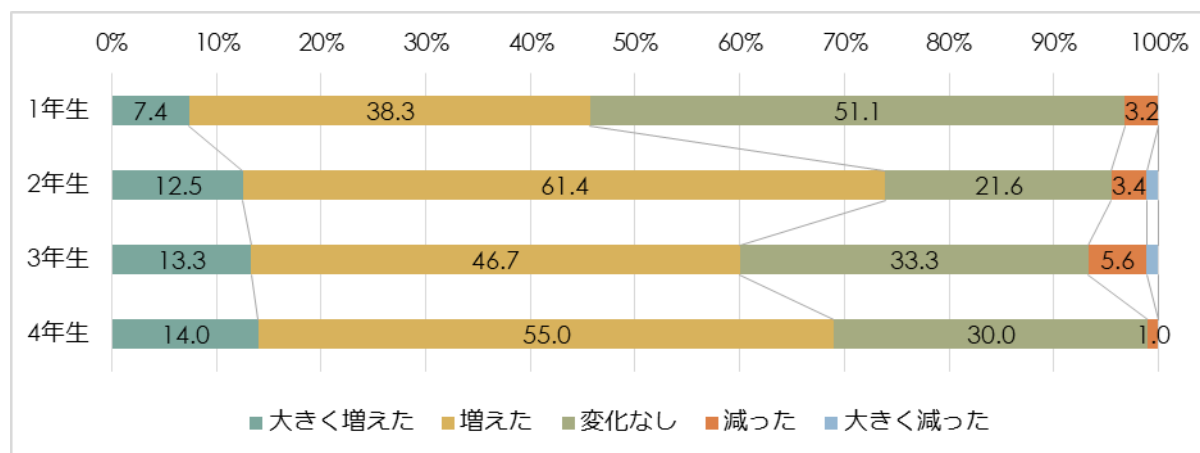
07. 時間を有効に利用する能力



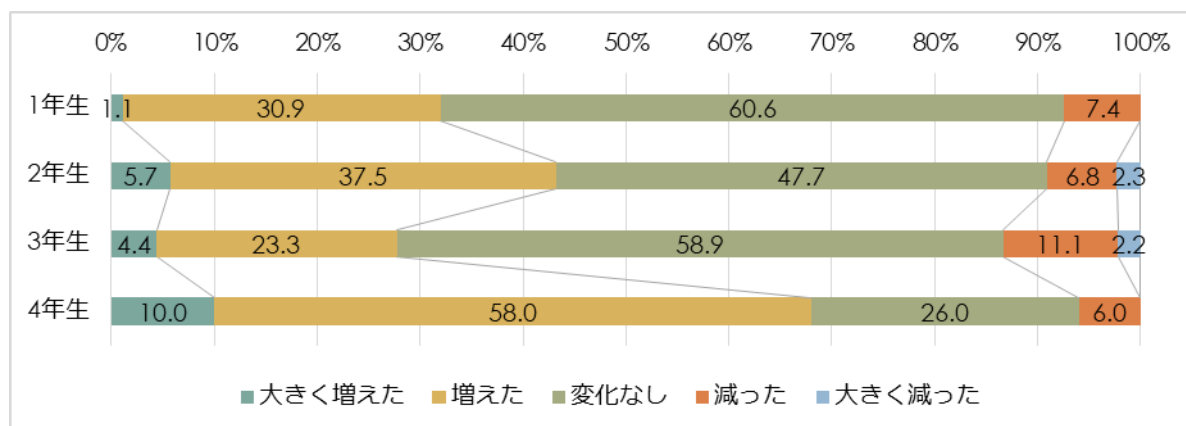
08. ものごとを分析的・批判的に考える能力



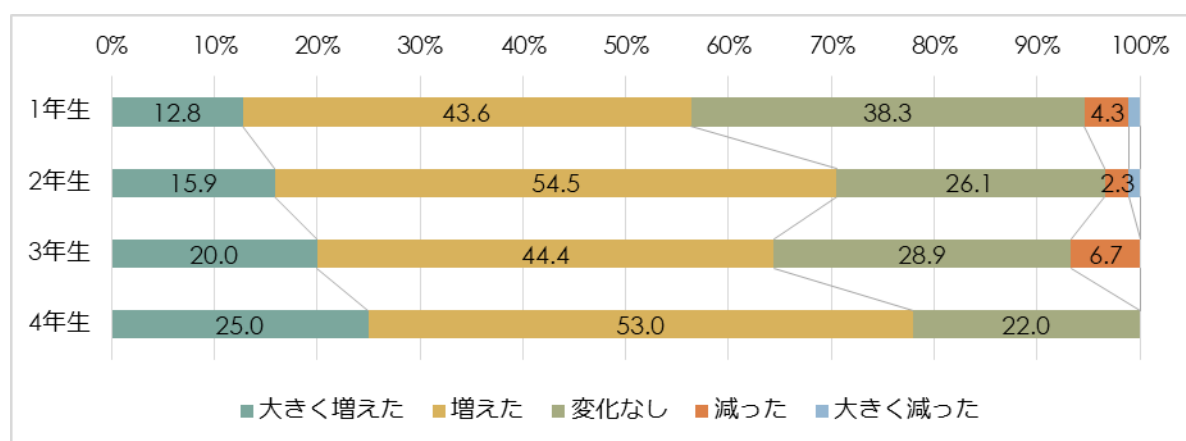
09. 幅広い教養



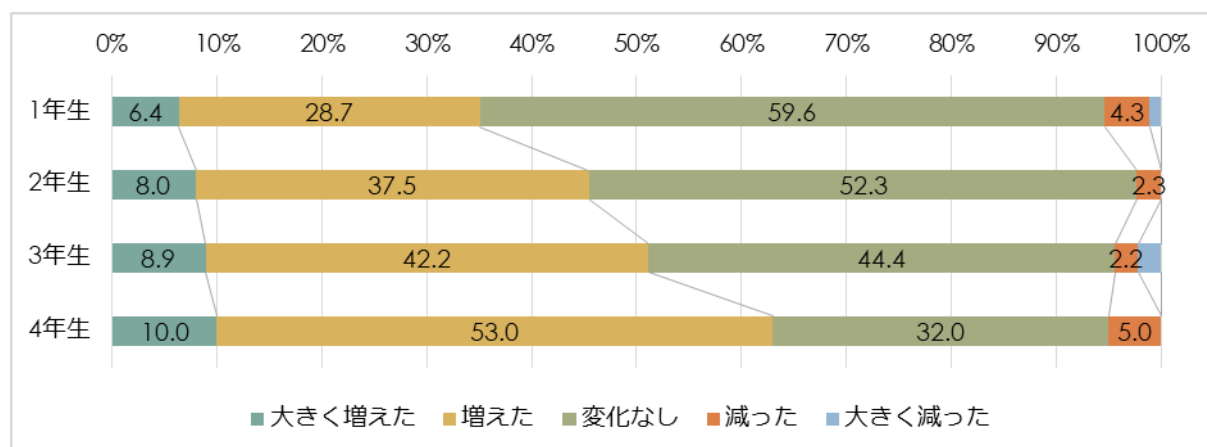
10. 文化的、国際的な多様性を理解する能力



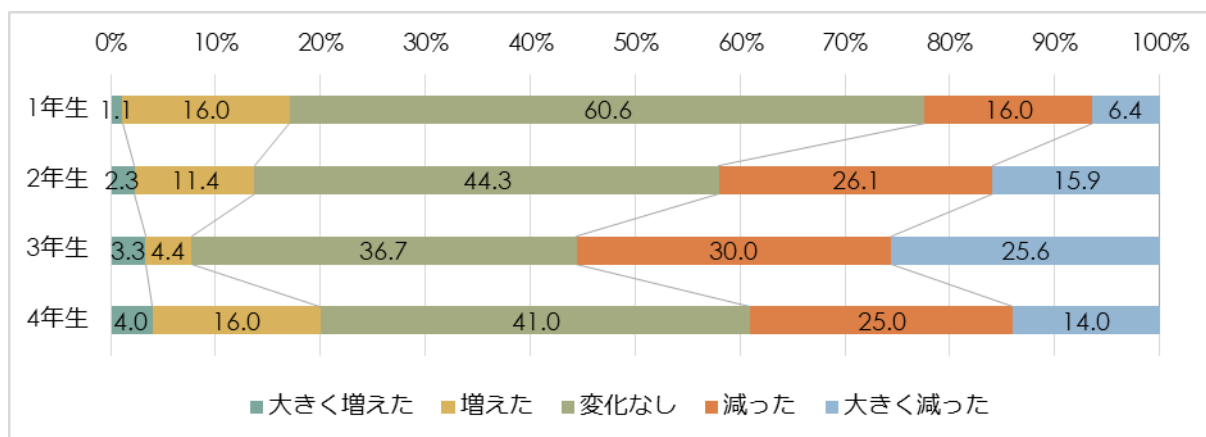
11. 人間関係を築く能力



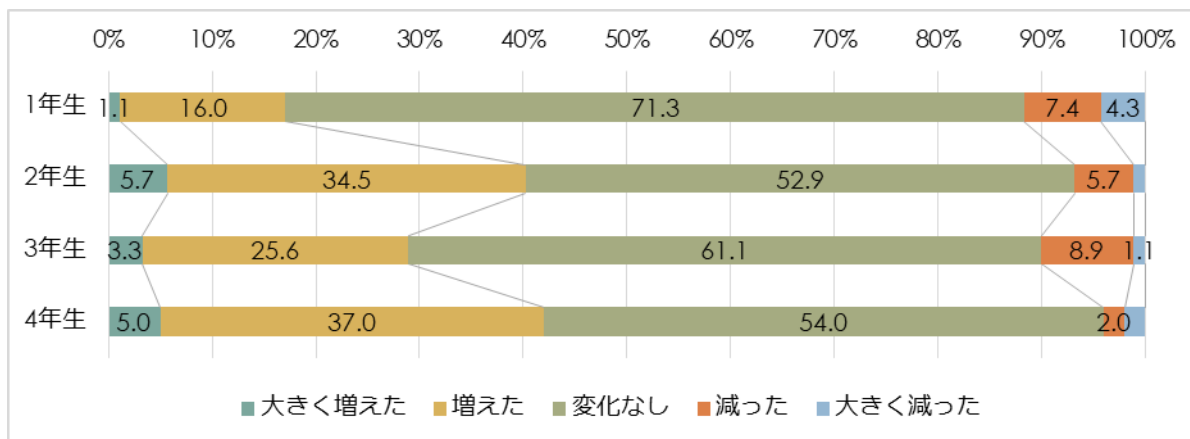
12. 計画や目標を立てて行動する能力



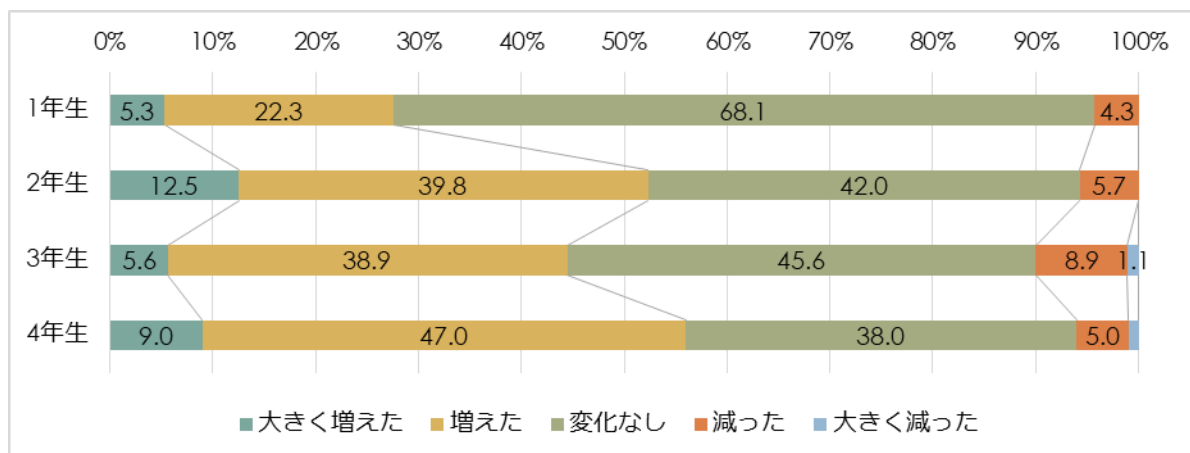
13. 外国語の運用能力



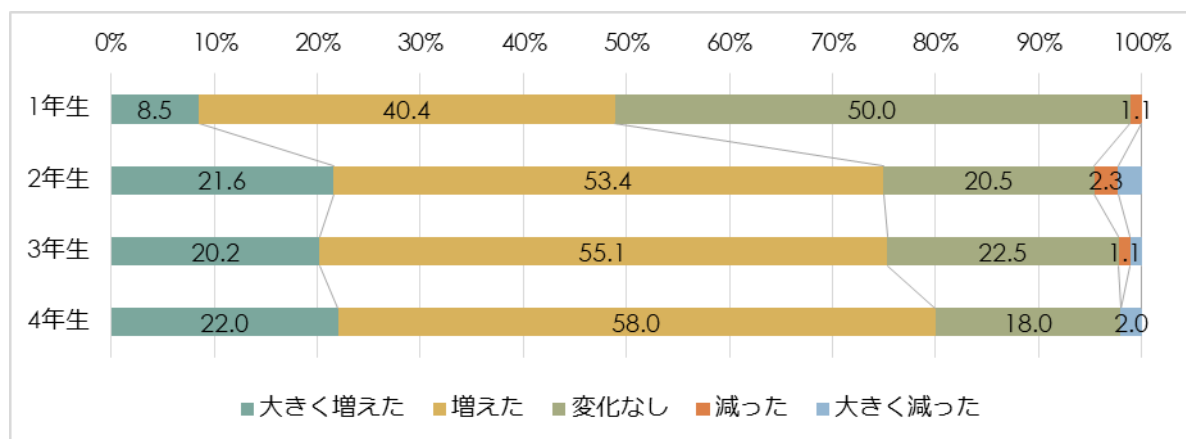
14. リーダーシップの能力



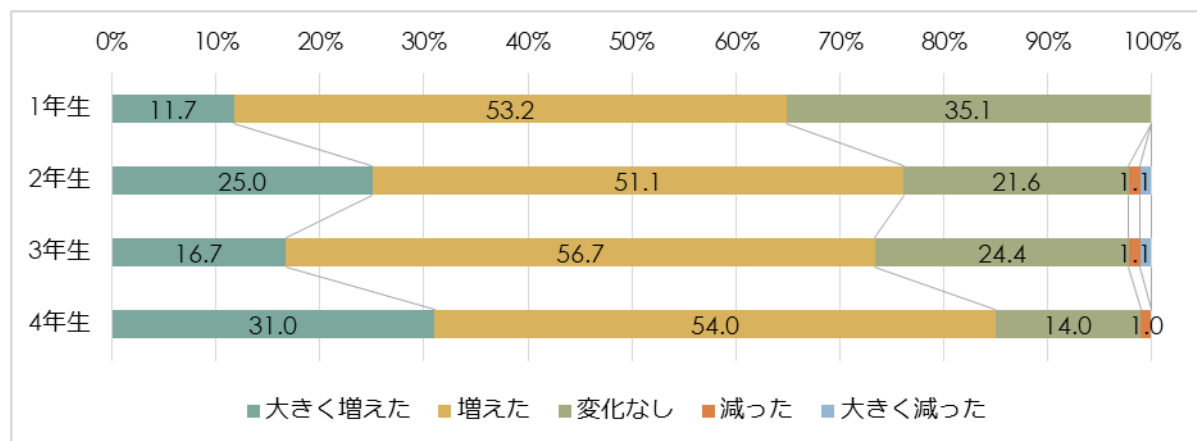
15. 授業の重要なポイントをノートにまとめる能力



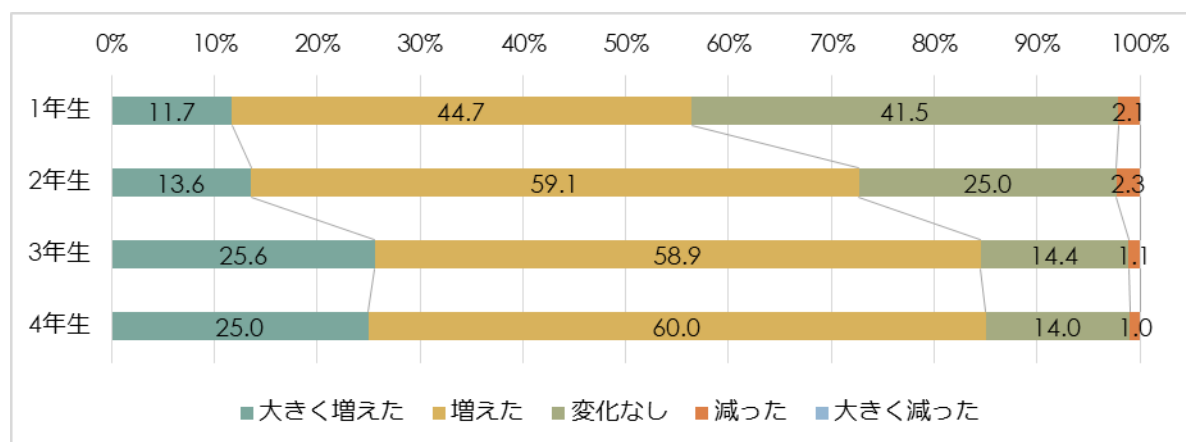
16. 一般教育科目、基礎科目あるいは専門科目に関する知識や技能



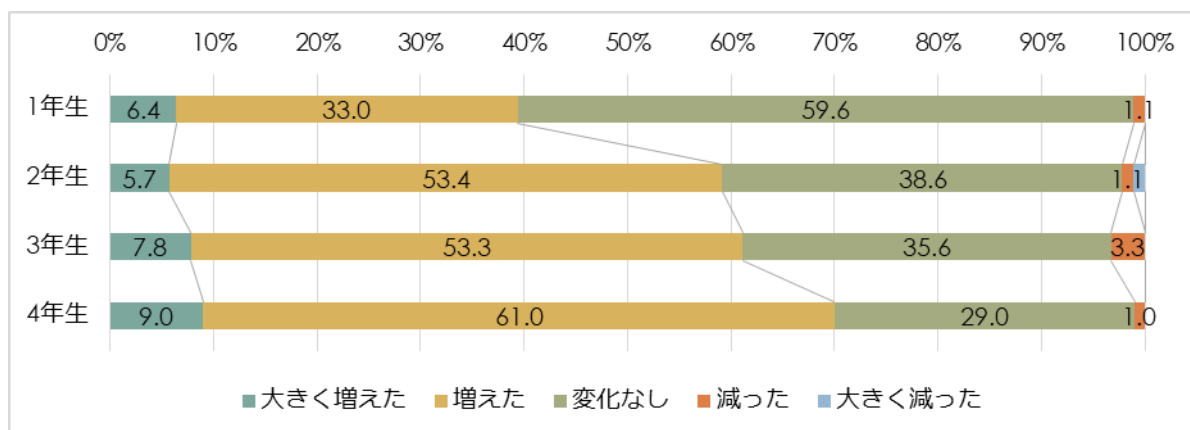
17. パソコン等を使って文書や資料を作成する能力



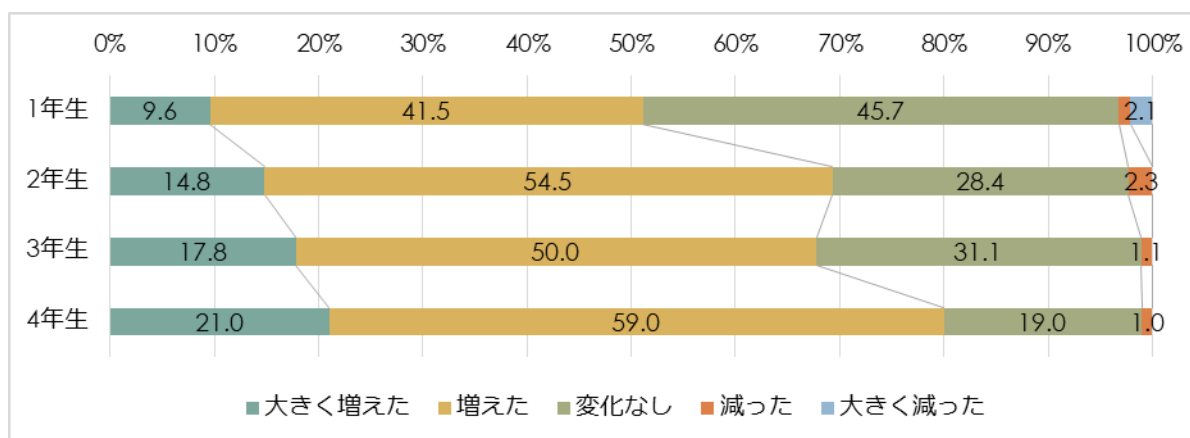
18. 他の人と協力して物事を遂行する能力



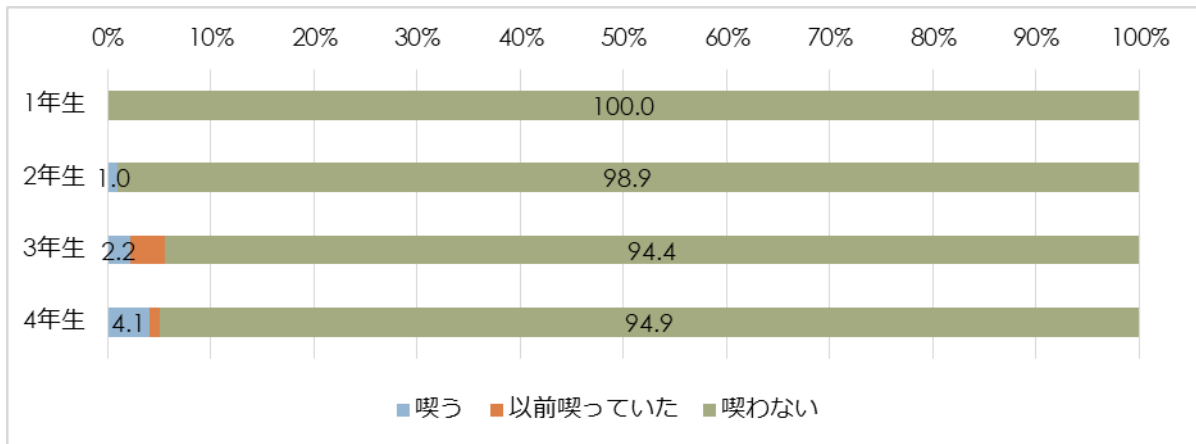
19. 自分の意見を筋道立てて表現する能力



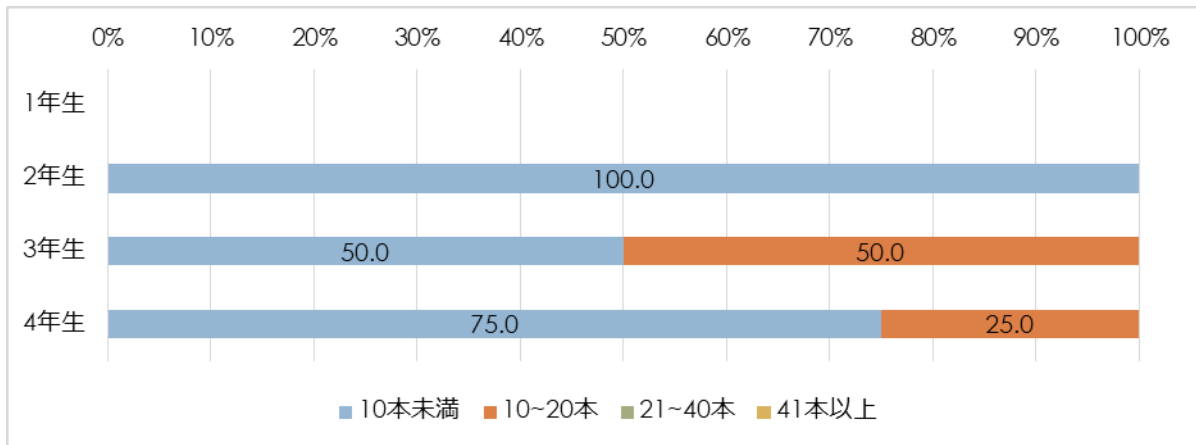
20. コミュニケーションの能力



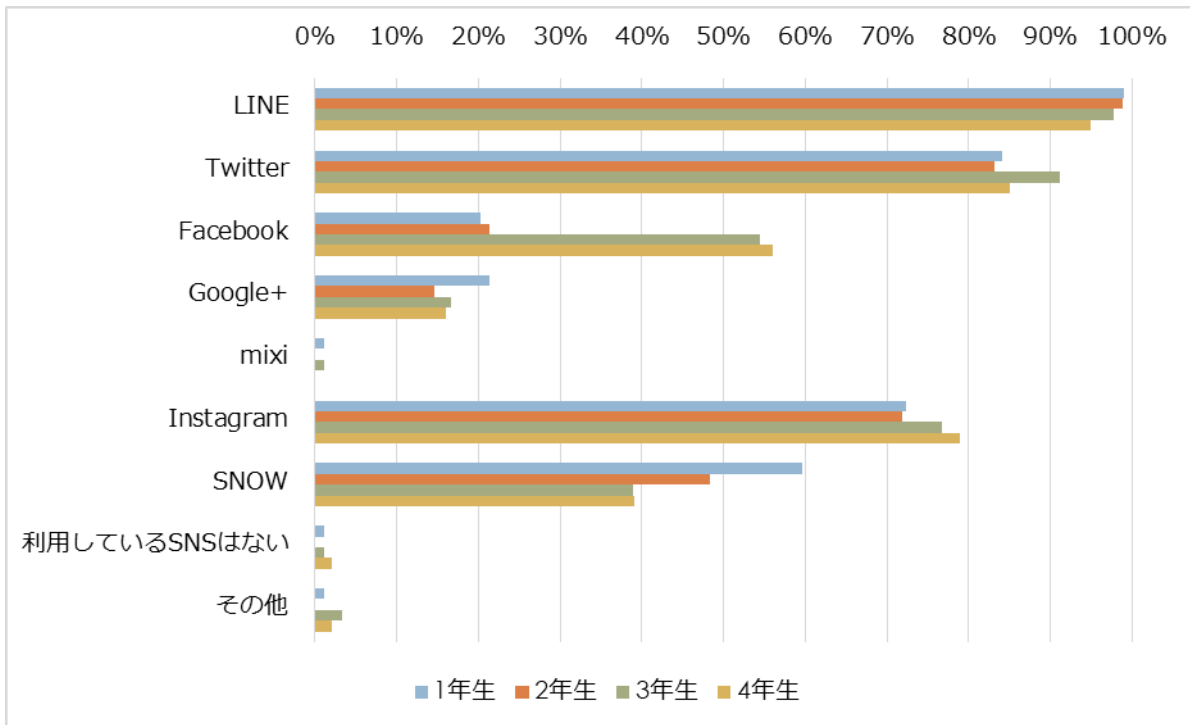
問 25. ここから、喫煙について伺います。あなたはタバコを喫いますか。



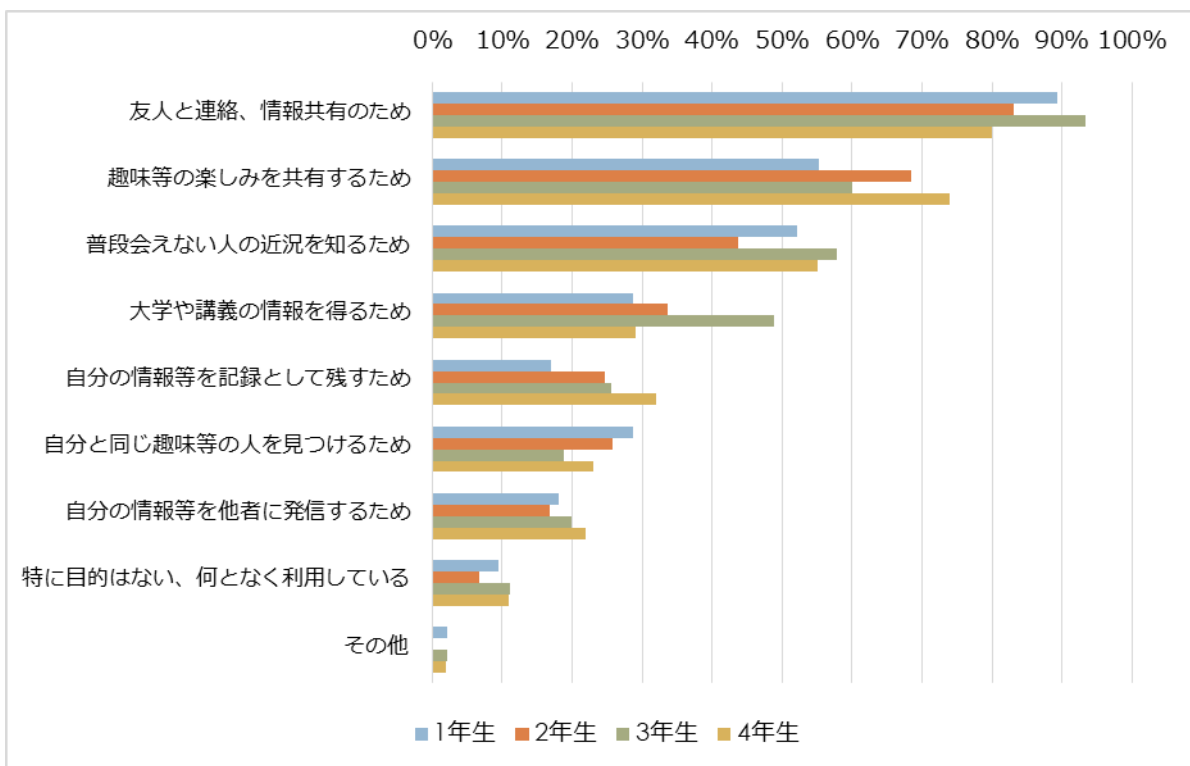
問 26. 問 25 で 1. 喫うに○をつけた学生に質問します。あなたは 1 日にタバコをどの程度喫いますか。



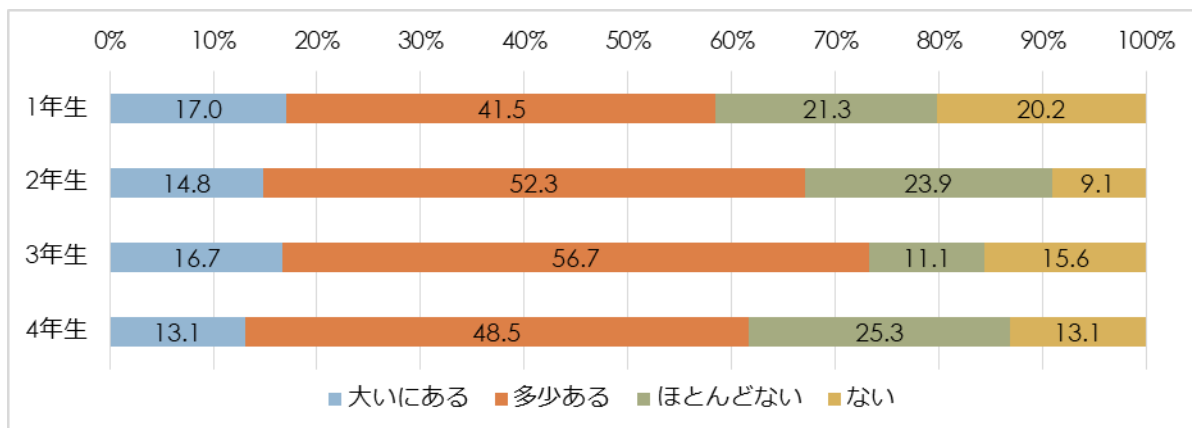
問 27. ここから、SNS（Social Networking Service）について伺います。現在利用している SNS に○を付けてください。（複数可）



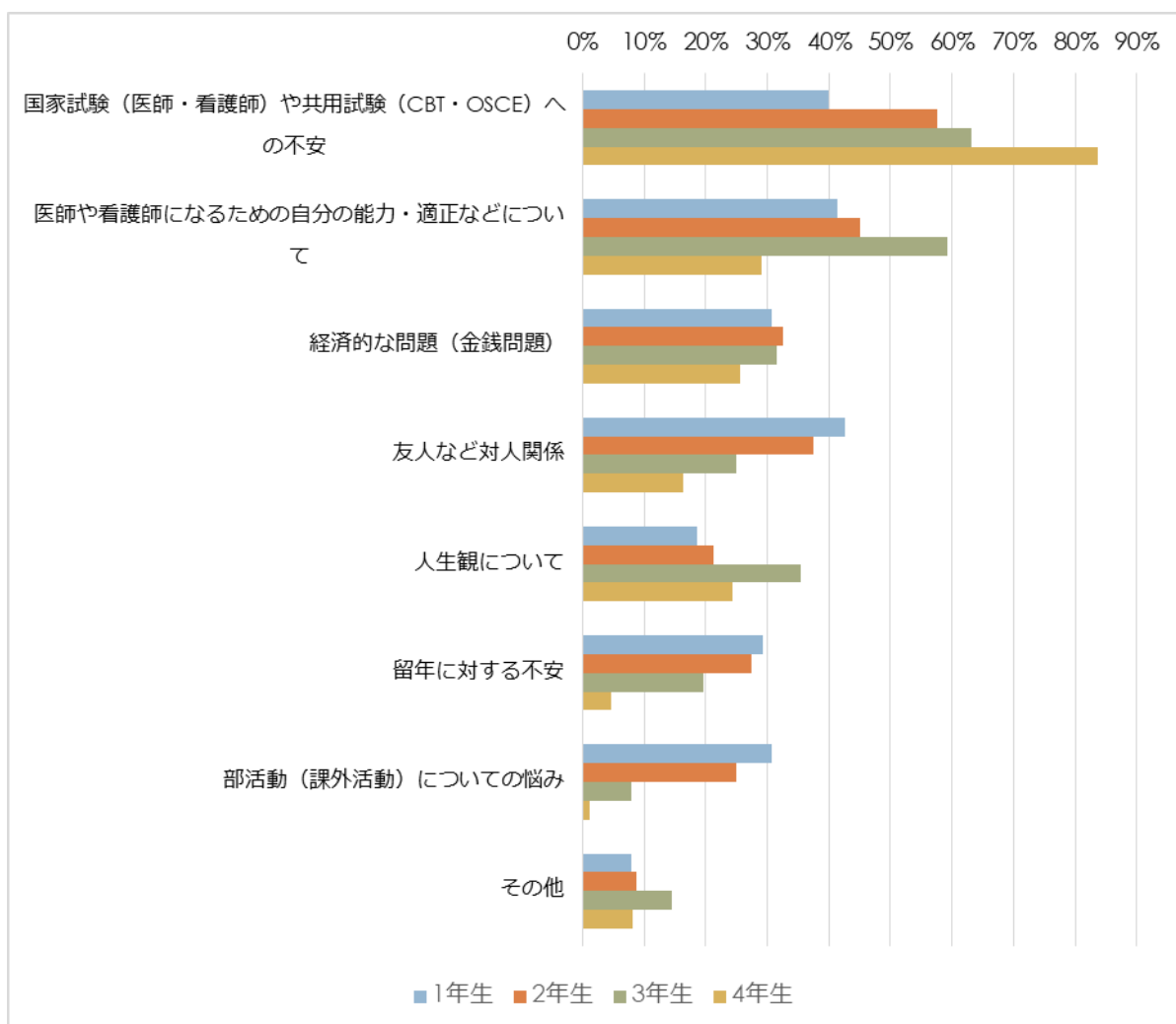
問 28. SNS の利用目的は。（複数可）



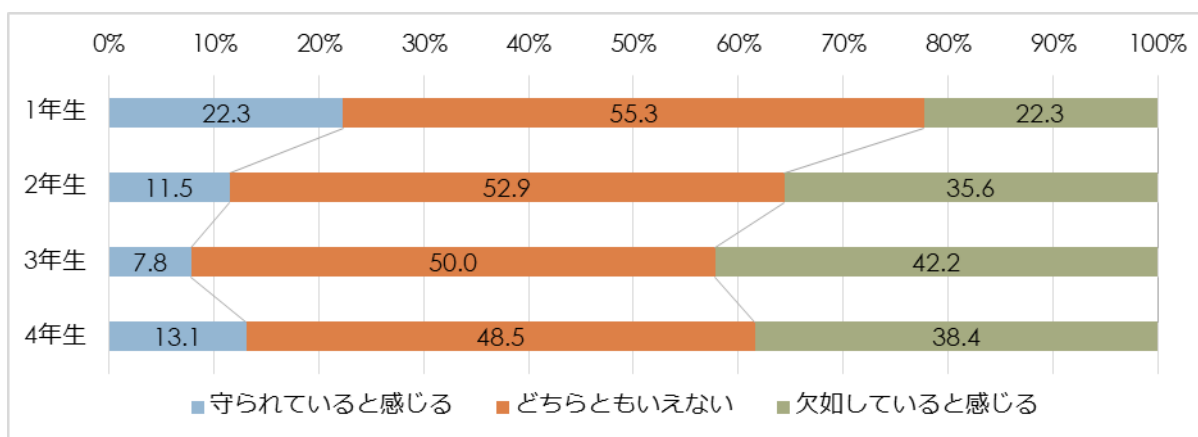
問 29. あなたに現在、悩みや不安はありますか。



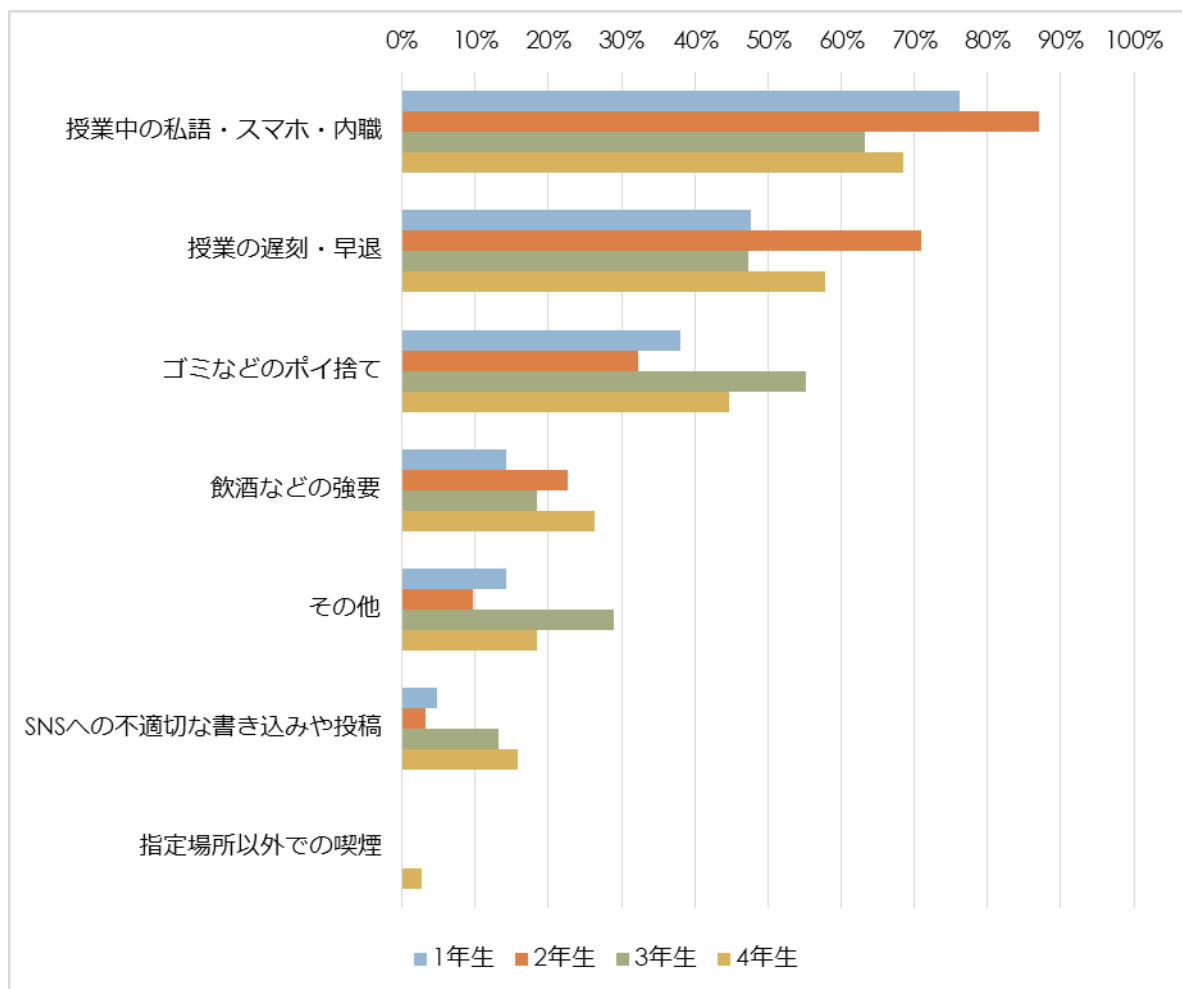
問 30. (問 29 で「ない」以外に○をつけた学生に質問します) 悩みや不安の具体的な事柄はどのようなことですか。(複数可)



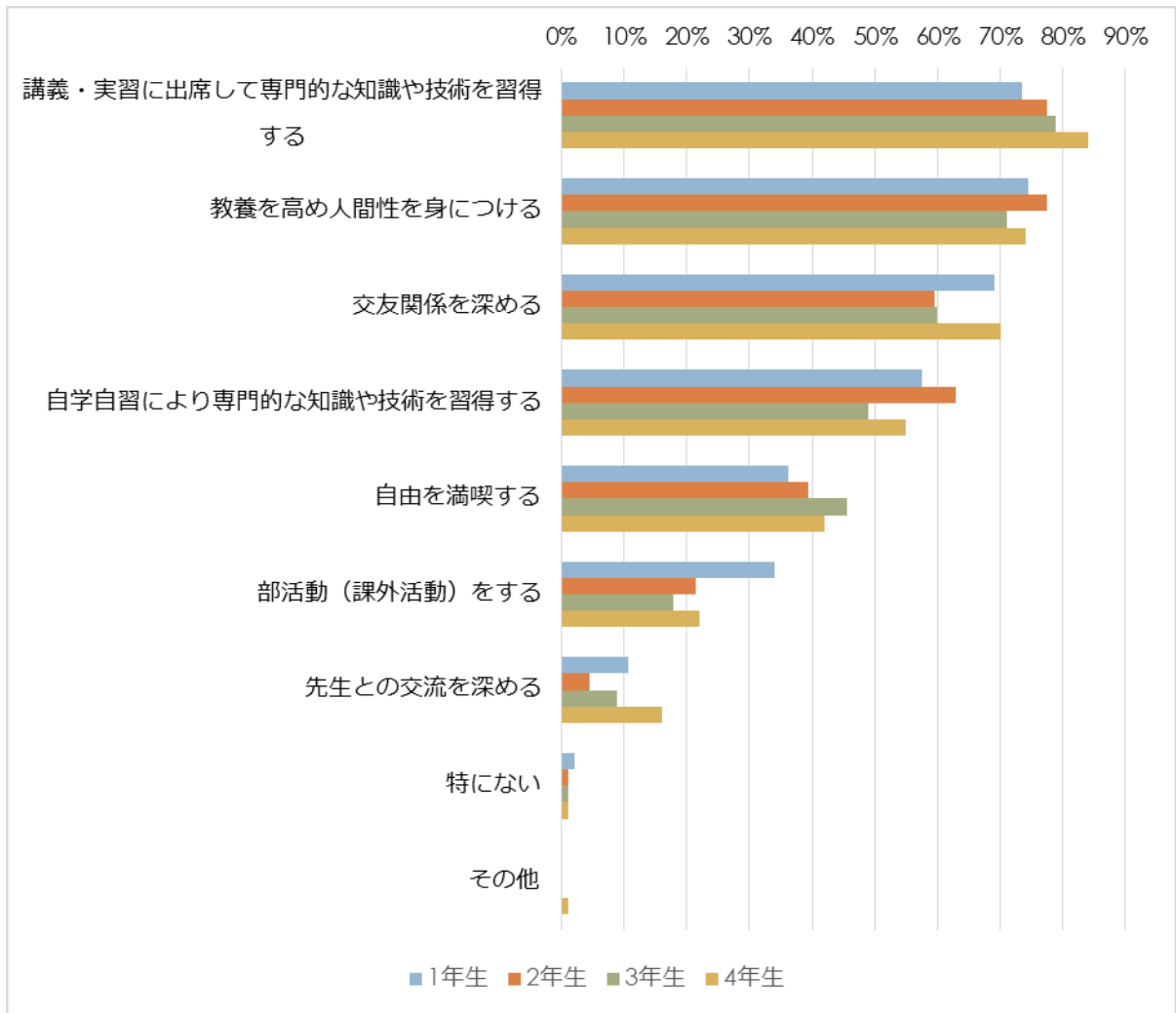
問 31. 東京医科大学生のモラル・マナーについてどのように思いますか。



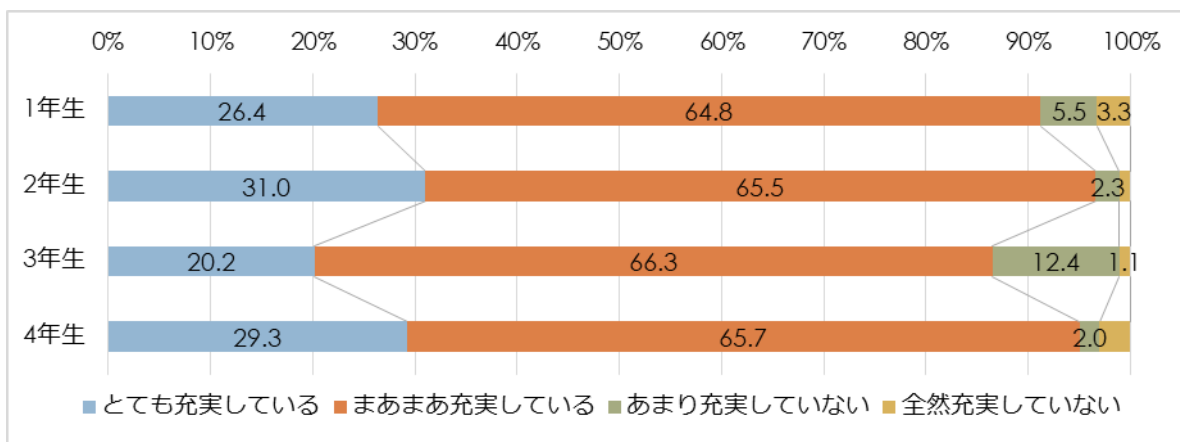
問 32. (問 31 で「欠如していると感じる」に○をつけた学生に質問します) それはどのような時ですか。(複数可)



問 33. 大学生生活の中で大切だと思っていることは何ですか。(複数可)



問 34. あなたの大学生生活は充実していますか。



問 35. (問 34 で「とても充実している」あるいは「まあまあ充実している」に○をつけた学生に質問します) 学生生活は何によって充実していると思いますか。(複数可)

